

# Sony LF-PK1

## Телевизия в целия свят и навсякъде в дома

Thomas Haring

**HDTV не е единствената** тема по която се говори днес; друга такава е IPTV. И не става дума само за комерсиалния вид IPTV; устройства като Slingbox (TELE-satellite, бр. 09/2007) или Sony LF-PK1 (представян в тази статия) вече се радват на голяма популярност сред обикновените потребители.

Те осъществяват приемането на сигнала през Интернет и така правят независимо вашето местоположение от мястото на сателитната антена.

На предния панел на Sony LF-PK1 са разположени 5 светодиода за състоянието, показващи текущия режим на работа и вида на използваната мрежова връзка. В долната част има бутон за включване/изключване захранването на приемника.

Задният панел е оборудван с 6 RCA жака (2x за вход на композитно видео и 2x за вход на стерео аудио), S-Video жак, VHF/UHF тунер, мрежов куплунг, жак за външния IR бластер, както и куплунг за 12-волтово захранване.

Приемникът може да се ползва с WLAN връзка, въпреки че няма възможност за прикрепване на външна антена. Необходимият софтуер се предоставя на CD-ROM заедно с кратко ръководство за потребителя, обясняващо най-важните стъпки на инсталацията. Както може да се очаква от Sony, устройството е много качествено изработено и включва всички очаквани от него функции.

### Ежедневна употреба

След настройката на устройството и свързването му със сателитния приемник, успяхме да му зададем IP адрес на локалната мрежа и след това да започнем с инсталацията на "Location Free Player" - софтуер на Sony, предназначен специално за това устройство. Инсталацията обаче не успя дори да започне, тъй като възникналата грешка постави точка на всичко: по всичко изглеждаше, че софтуера не беше съвместим с Windows Vista.

Това обаче не беше проблем за нас, тъй като в нашата лаборатория разполагахме с



Софтуер "Location Free Player" ▲

различни компютри и някои от тях работеха с Windows XP. Но все пак, това би могло да бъде голямо неудобство за потребителите, използващи Windows Vista.

Междувременно, компанията Sony бе пуснала актуализирана версия на "Location Free Player", която вече можеше да работи с Windows Vista. За съжаление обаче, тя би могла да се инсталира само, ако се използва по-старата версия на софтуера. Според раздела "B&O" в уеб сайта на Sony, те препоръчват да имате предварително инсталиран "Location Free Player" в компютъра си преди да го надстроите с Windows Vista, тъй като по-новата версия не би могла да се инсталира след това.

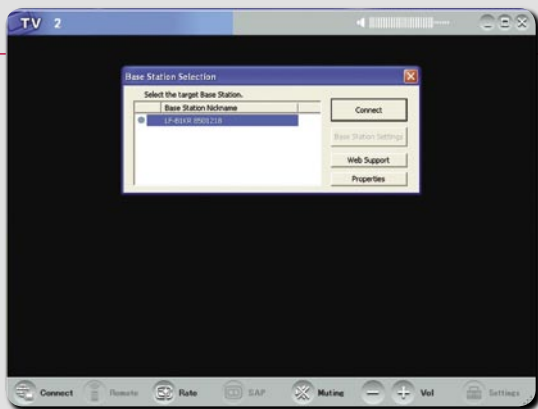
Ако обаче вече имате Windows Vista на вашето PC, в уеб сайта на Sony не се казва нищо за това как да се процедира в този случай. Не много грижовно, нали?

След като най-накрая успяхме да стартираме "Location Free Player" на нашето PC, възникна следващата неприятна изненада: софтуерът даде съобщение, че не може да се свърже с устройството. Отначало решихме, че е станала грешка при конфигурацията на софтуера или тя е в нашия рутер, но много бързо се изясни, че проблема е в това, че използвахме английската версия на "Location Free Player".

Затова инсталирахме корейската версия, която беше записана на същото CD и... няма да повярвате - софтуерът веднага се свърза с устройството и само няколко секунди по-късно на екрана на нашия монитор излезе картина от сателитния приемник.

Изглежда, че Sony, като компания, силно ангажирана в бизнеса с международните филми и ТВ, е поставила спе-





Свързване с LF-PK1 устройството ▲



Виртуално дистанционно ▲

циално ударение върху използването на своето устройство в зависимост от конкретната страна. Например, те не биха искали зрителите в Европа да приемат канали от САЩ и Азия или обратно. Подобно на PayTV, всичко изглежда да е свързано с филмите и ТВ авторски права.

Дори на пръв поглед, качеството на картината беше изключително високо, без да се забелязва особено натоварване на използваната от нас линия. Даже теста с 6 Mbit DSL връзка бе осъществен безпроблемно и с перфектно качество. А при използване на скромния вариант от само 1.5 Mbit имаше достатъчна ширина и за сърфиране в Интернет. Естествено, нещата изглеждат малко по-различни от друга страна, но ако и от двете страни се използва една нормална DSL връзка, проблеми не би трябвало да има.

Като следваща стъпка, решихме да опитаме цялостното управление на оборудването. За тази цел, Sony устройство се предоставя с ИЧ бластер, използван за управление на включеното оборудване. Достатъчно е да насочим ИЧ диодите на този бластер към ИЧ гнездото на управлявания приемник и благодарение на виртуалното дистанционно на "Location Free Player" всички управляващи команди могат да се изпратят през Интернет и след това да се предадат на приемника чрез ИЧ бластера.

След като намерихме подходящ приемник за нашия тест, успяхме да установим цялостното управление върху PVR приемника без използване на дистанционно, а също и да разгледаме записаните записи. Бяхме щастливи да установим, че софтуера реагира много бързо на различни команди на дистанционното, което означава, че приемника

може да работи без почти никакво разпознаваемо закъснение.

Допълнителна функция на LF-PK1 е интегрираната WLAN връзка. Това прави възможно безпроблемното изпращане на картината от вашия PVR приемник към лаптоп, който може да е разположен на открито. Гледането на вашия любим ТВ сериал някъде навън, когато времето е хубаво вече може да бъде осъществено без никакви кабели и на минимална цена.

По време на нашите тестове, интегрираната WLAN антена свърши добра работа, въпреки че една външна антена щеше да е по-добра опция с оглед разширяване на обхвата. Цялата тази идея щеше да е още по-интересна, ако разполагаме със Sony PlayStation Portable. Тогава бихме могли да се насладим на безжично видео и аудио на монитора на PlayStation Portable от всеки един желан източник и на всяко място в дома. Обхватът на приемане беше достатъчен и нямаше никакви проблеми дори и извън нашата лаборатория.

След оценката на всичко казано до тук, можем да заключим, че от една страна Sony LF-PK1 е идеалното устройство за всеки, който иска да има достъп до своя приемник и да гледа любимите си програми, дори когато пътува. От друга страна, той е перфектен инструмент за всички потребители, които желаят да гледат своите предпочитани канали на мобилните си устройства, като лаптоп или PlayStation Portable. Благодарение на използваната сравнително тясна лента за пренос, излъчената ТВ картина може да се приема на различни обществени места с изключително качество, без в същото време да натоварва много Интернет връзката.

Устройството обаче въобще не е пригодено за онези, които искат с помощта на някой техен познат, например в САЩ, да гледат местните канали от там в Европа или Азия. То може да се използва само с конкрет-



ИЧ бластер

ната версия на "Location Free Player" за дадената страна. Затова, при подобни случаи, ние силно препоръчваме използването на алтернативни системи, като например Slingbox.

## Заклучение

Sony LF-PK1 е лесно за използване и инсталиране устройство, което предоставя достъп до локалните ТВ канали през Интернет навсякъде по света.

Като цяло, качеството е много добро; включеният софтуер - "Location Free Player" функционира нормално и е много лесен за ползване.

Понастоящем Sony не предлага реална поддръжка за най-новата операционна сис-

тема на Microsoft Windows Vista, въпреки че тя вече е на пазара от почти една година.

Производителят се е опитал да ограничи използването на устройството до определени райони, като за тази цел, за него и за софтуера "Location Free Player" трябва да се използва един и същ език.

Като цяло, Sony LF-PK1 оставя две различни впечатления: от една страна - отлична технология, а от друга - изкуствено създадени ограничения при практическото му използване.

## TELE-satellite World [www.TELE-satellite.com/...](http://www.TELE-satellite.com/)

Download this report in other languages from the Internet:

Arabic	العربية	<a href="http://www.TELE-satellite.com/TELE-satellite-0805/ara/sony.pdf">www.TELE-satellite.com/TELE-satellite-0805/ara/sony.pdf</a>
Indonesian	Indonesia	<a href="http://www.TELE-satellite.com/TELE-satellite-0805/bid/sony.pdf">www.TELE-satellite.com/TELE-satellite-0805/bid/sony.pdf</a>
Bulgarian	Български	<a href="http://www.TELE-satellite.com/TELE-satellite-0805/bul/sony.pdf">www.TELE-satellite.com/TELE-satellite-0805/bul/sony.pdf</a>
Czech	Česky	<a href="http://www.TELE-satellite.com/TELE-satellite-0805/ces/sony.pdf">www.TELE-satellite.com/TELE-satellite-0805/ces/sony.pdf</a>
German	Deutsch	<a href="http://www.TELE-satellite.com/TELE-satellite-0805/deu/sony.pdf">www.TELE-satellite.com/TELE-satellite-0805/deu/sony.pdf</a>
English	English	<a href="http://www.TELE-satellite.com/TELE-satellite-0805/eng/sony.pdf">www.TELE-satellite.com/TELE-satellite-0805/eng/sony.pdf</a>
Spanish	Español	<a href="http://www.TELE-satellite.com/TELE-satellite-0805/esp/sony.pdf">www.TELE-satellite.com/TELE-satellite-0805/esp/sony.pdf</a>
Farsi	فارسی	<a href="http://www.TELE-satellite.com/TELE-satellite-0805/far/sony.pdf">www.TELE-satellite.com/TELE-satellite-0805/far/sony.pdf</a>
French	Français	<a href="http://www.TELE-satellite.com/TELE-satellite-0805/fra/sony.pdf">www.TELE-satellite.com/TELE-satellite-0805/fra/sony.pdf</a>
Greek	Ελληνικά	<a href="http://www.TELE-satellite.com/TELE-satellite-0805/hel/sony.pdf">www.TELE-satellite.com/TELE-satellite-0805/hel/sony.pdf</a>
Croatian	Hrvatski	<a href="http://www.TELE-satellite.com/TELE-satellite-0805/hrv/sony.pdf">www.TELE-satellite.com/TELE-satellite-0805/hrv/sony.pdf</a>
Italiano	Italiano	<a href="http://www.TELE-satellite.com/TELE-satellite-0805/ita/sony.pdf">www.TELE-satellite.com/TELE-satellite-0805/ita/sony.pdf</a>
Hungarian	Magyar	<a href="http://www.TELE-satellite.com/TELE-satellite-0805/mag/sony.pdf">www.TELE-satellite.com/TELE-satellite-0805/mag/sony.pdf</a>
Mandarin	中文	<a href="http://www.TELE-satellite.com/TELE-satellite-0805/man/sony.pdf">www.TELE-satellite.com/TELE-satellite-0805/man/sony.pdf</a>
Dutch	Nederlands	<a href="http://www.TELE-satellite.com/TELE-satellite-0805/ned/sony.pdf">www.TELE-satellite.com/TELE-satellite-0805/ned/sony.pdf</a>
Polish	Polski	<a href="http://www.TELE-satellite.com/TELE-satellite-0805/pol/sony.pdf">www.TELE-satellite.com/TELE-satellite-0805/pol/sony.pdf</a>
Portuguese	Português	<a href="http://www.TELE-satellite.com/TELE-satellite-0805/por/sony.pdf">www.TELE-satellite.com/TELE-satellite-0805/por/sony.pdf</a>
Romanian	Românesc	<a href="http://www.TELE-satellite.com/TELE-satellite-0805/rom/sony.pdf">www.TELE-satellite.com/TELE-satellite-0805/rom/sony.pdf</a>
Russian	Русский	<a href="http://www.TELE-satellite.com/TELE-satellite-0805/rus/sony.pdf">www.TELE-satellite.com/TELE-satellite-0805/rus/sony.pdf</a>
Swedish	Svenska	<a href="http://www.TELE-satellite.com/TELE-satellite-0805/sve/sony.pdf">www.TELE-satellite.com/TELE-satellite-0805/sve/sony.pdf</a>
Turkish	Türkçe	<a href="http://www.TELE-satellite.com/TELE-satellite-0805/tur/sony.pdf">www.TELE-satellite.com/TELE-satellite-0805/tur/sony.pdf</a>