



SPAUN SMS 5808 NF

Екологично приятелски мултиключ с много нисък шум

На външен вид той не представлява нещо специално. Има само 4 сателитни и 1 ефирен входа и 8 изхода за приемници. Удобен е за 1-2 домакинства, ако те гледат само един спътник. Разбира се, изглежда много професионално, както всички останали ключове на SPAUN и притежава характеристиките,

които всички очакваме от тях: възможност за свързване на четворен, двоен или quad конвертор, както и работа в режим на готовност. Но, след като направихме измерванията, бяхме направо шокирани - неговия шумов коефициент беше невероятно нисък!

Но, да започнем отначало. Първо проверихме консумацията при захранване, за да се убедим, че това наистина е екологично приятелско устройство. Ако всички приемници са оставени в режим на готовност, ключът изключва конвертора (ите), с което

намалява консумираната мощност до 3.5 W. При това положение консумацията на ток е 33 mA r.m.s., т.е. - 7.6 VA. Като се има предвид, че в работен режим мощността може да достигне до 13

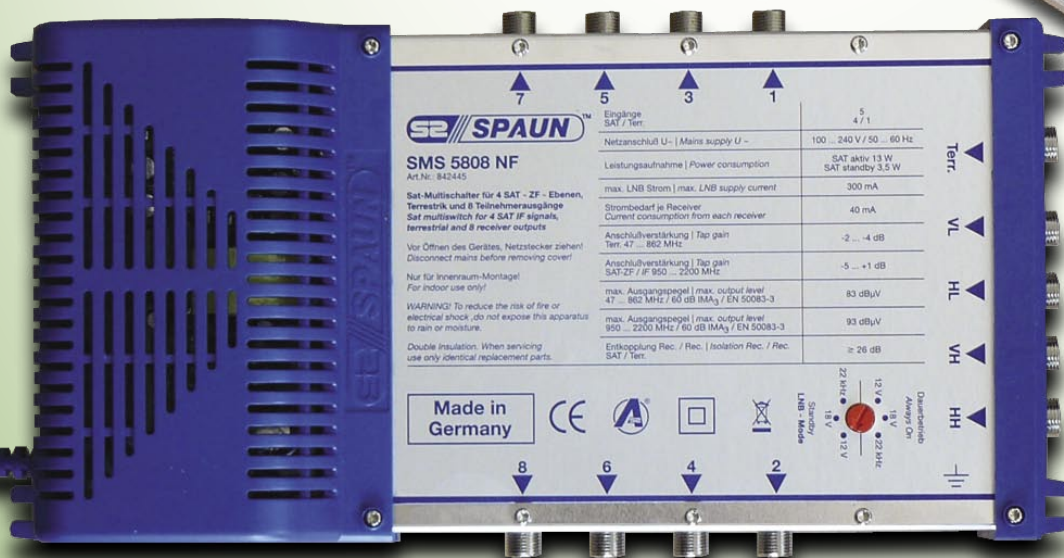
TELE-satellite World [www.TELE-satellite.com/...](http://www.TELE-satellite.com/)

Download this report in other languages from the Internet:

Arabic	العربية	www.TELE-satellite.com/TELE-satellite-0807/ara/spaun.pdf
Indonesian	Indonesia	www.TELE-satellite.com/TELE-satellite-0807/bid/spaun.pdf
Bulgarian	Български	www.TELE-satellite.com/TELE-satellite-0807/bul/spaun.pdf
Czech	Česky	www.TELE-satellite.com/TELE-satellite-0807/ces/spaun.pdf
German	Deutsch	www.TELE-satellite.com/TELE-satellite-0807/deu/spaun.pdf
English	English	www.TELE-satellite.com/TELE-satellite-0807/eng/spaun.pdf
Spanish	Español	www.TELE-satellite.com/TELE-satellite-0807/esp/spaun.pdf
Farsi	فارسی	www.TELE-satellite.com/TELE-satellite-0807/far/spaun.pdf
French	Français	www.TELE-satellite.com/TELE-satellite-0807/fra/spaun.pdf
Greek	Ελληνικά	www.TELE-satellite.com/TELE-satellite-0807/hel/spaun.pdf
Croatian	Hrvatski	www.TELE-satellite.com/TELE-satellite-0807/hrv/spaun.pdf
Italian	Italiano	www.TELE-satellite.com/TELE-satellite-0807/ita/spaun.pdf
Hungarian	Magyar	www.TELE-satellite.com/TELE-satellite-0807/mag/spaun.pdf
Mandarin	中文	www.TELE-satellite.com/TELE-satellite-0807/man/spaun.pdf
Dutch	Nederlands	www.TELE-satellite.com/TELE-satellite-0807/ned/spaun.pdf
Polish	Polski	www.TELE-satellite.com/TELE-satellite-0807/pol/spaun.pdf
Portuguese	Português	www.TELE-satellite.com/TELE-satellite-0807/por/spaun.pdf
Romanian	Românesc	www.TELE-satellite.com/TELE-satellite-0807/rom/spaun.pdf
Russian	Русский	www.TELE-satellite.com/TELE-satellite-0807/rus/spaun.pdf
Swedish	Svenska	www.TELE-satellite.com/TELE-satellite-0807/sve/spaun.pdf
Turkish	Türkçe	www.TELE-satellite.com/TELE-satellite-0807/tur/spaun.pdf

W, разбираме какъв е смисъла от режима на готовност: той спестява почти 10 W.

Следващата



стъпка беше да изберем транспондерите, които да използваме за нашия тест (дадени в табл.1). Както може да се види от нея, избрахме по 3 транспондера за всеки един от сателитните входове (VL, HL, VH и HH), намиращи се в периферията и в центъра на обхвата. За измерване на 12 транспондера на 8 изхода е необходимо доста време и, ако в мултиключа има слабо място, то не може да не бъде забелязано при този тест.

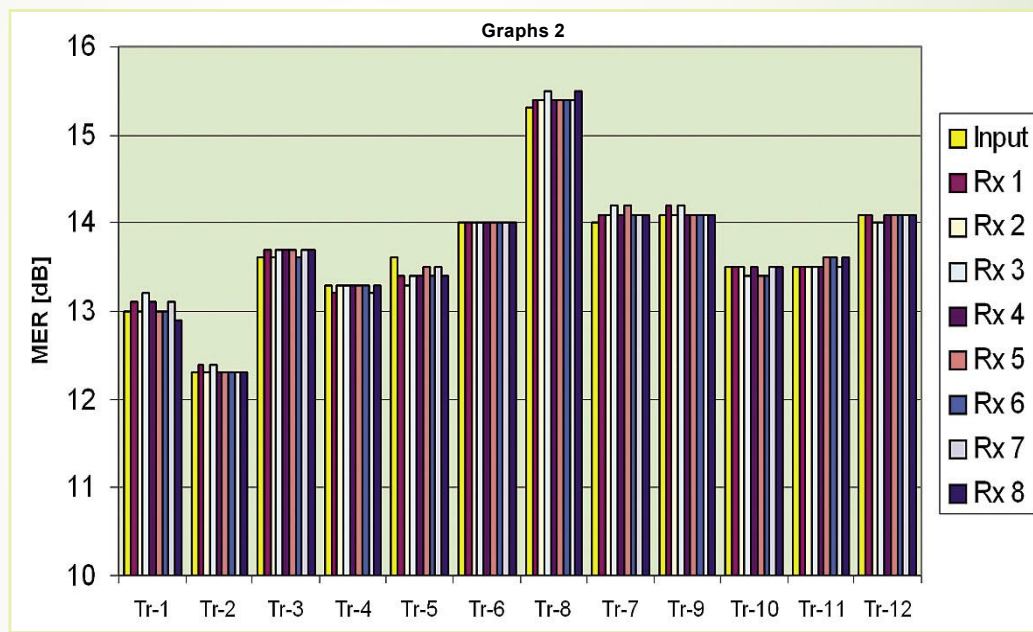
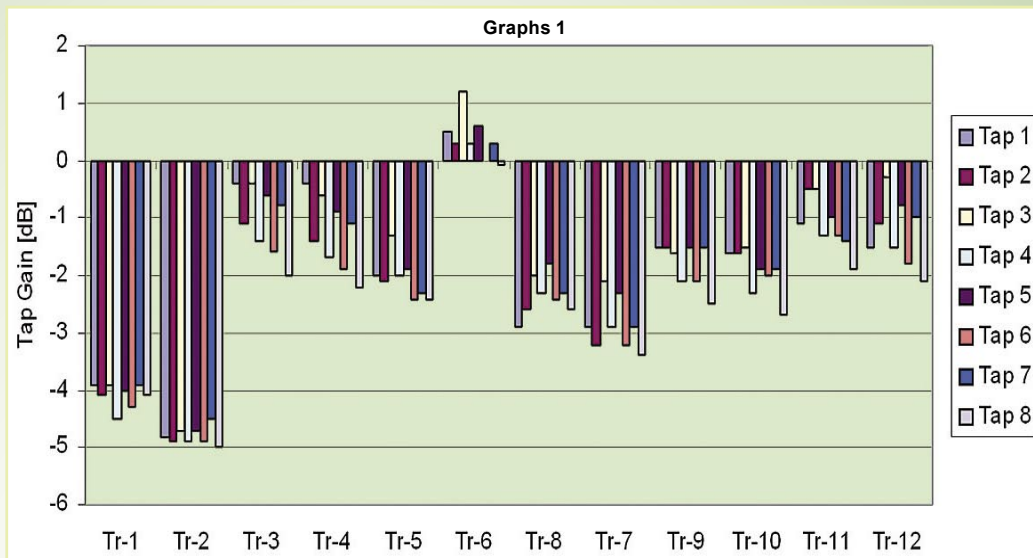
И така, тап усилването според спецификацията трябва да бъде между -5 dB и +1 dB. Нашите измервания ни поднесоха пър-

Transponder	Pol.	Freq.	Multiswitch input
Tr-1	V	10719	VL
Tr-2	H	10723	HL
Tr-3	H	11296	HL
Tr-4	V	11278	VL
Tr-5	H	11642	HL
Tr-6	V	11662	VL
Tr-8	V	11727	VH
Tr-7	H	11747	HH
Tr-9	H	12092	HH
Tr-10	V	12111	VH
Tr-11	V	12713	VH
Tr-12	H	12731	HH

вата изненада - както може да се види от фигурата (Graphs1), действителните резултати абсолютно точно потвърждават данните на производителя. Дори нещо повече, разликите в тап усилването между отделните тапове бяха не повече от 1 dB, т.е., съвсем незначително отклонение.

А сега, по-важният тест. Много от мултиключовете влошават качеството на сигнала в C/N или MER стойности. Решихме да използваме коефициента на модулационна грешка.

И тук бяхме отново приятно изненадани. Вижте фиг.2 за MER стойностите (Graphs 2) и ще отбележите, че няма почти никаква разлика между входа и отделните тапове. Изходящият сигнал от SMS 5808 NF е точно такъв, какъвто е входящият от конвертора! При това - на всеки отделен тап! С този мултиключ не е необходимо да използвате по-голяма антена за компенсиране на загубите - Вашите приемници ще получат точно такъв сигнал, както ако са директно свързани с конвертора.



Мнение на експерта

+

Изключително добри данни - много нисък шум и добри характеристики на тап усилването. Възможност за използване на четворен, двоен или quad конвертор. Наличният режим на готовност спестява нашите пари, а устройството е екологично приятелско. Много добра изработка.

—
Няма



Jacek Pawlowski
Изпитателен център
на ТЕЛЕ-сателит
Полша

TECHNIC

DATA

Manufacturer	SPAUN Electronic, Byk-Gulden-Str. 22, D-78224 Singen, Germany
Website	http://www.spaun.de
Email	info@spaun.de
Phone	+49 (0) 7731-86730
Fax	+49 (0) 7731-64202
Model	SMS 5808 NF
Function	Мултиключ с добавен режим на готовност
Inputs	4 satellite and 1 terrestrial
Receiver outputs	8
Tap Gain SAT-IF 950...2150 MHz	-5...+1 dB
Tap Gain Terrestrial 47...862 MHz	-2...-3dB
Mains supply	100...240 V 50...60 Hz
Power consumption (operate)	13 W
Power consumption (standby)	3.5 W
LNB supply current	300 mA max.
Current consumption on receiver outputs	40 mA each
Isolation between receiver outputs	26 dB min.
Ambient temperature	-20 ... +50 °C (Indoor use only!)
Dimensions	259 x 132 x 56 mm