

Jiuzhou DTS6600

HDTV PVR приемник за всеки потребител

За Jiuzhou казват, че те предоставят продукти с иновации, както за настоящия, така и бъдещия пазар. Ето защо бяхме силно впечатлени, когато в нашата изпитателна лаборатория получихме последния (бета) модел на техния HDTV DVB-S/2 PVR приемник. В крайна сметка, HDTV в комбинация с PVR функционалност е определена стъпка в бъдещето. А с модела DTS 6600, компанията Jiuzhou определено възнамерява да стане основен играч на този пазар в бъдеще.

Приемникът идва с една сравнително обикновена, но все пак добре изглеждаща кутия. Предният панел поддържа един лесен за четене 4-цифров сегментен дисплей, заграден с два светодиода, които указват режима на работа. Скрити зад едно капаче са седем бутона, с които DTS 6600 се управлява без дистанционното управление, както и два CI слота, приемащи всички стандартни модули, като Irdeto, Seca, Viaccess, Conax, Nagravision и т.н. Извън капаче е разположен само бутон за режим на готовност.

Задният панел разкрива един пълен диапазон от



изводи: сателитен вход и loop-through изход, HDMI интерфейс за пълно цифрово видео и аудио излъчване, три куплунга за YUV, както и три допълнителни RCA жака за стерео аудио и композитно видео, и - специално за европейския пазар - два еврокарт конектора.

Чрез цифровия аудио изход се осигурява захранване с кристално чист звук на всяка система за домашно кино, докато USB 2.0 порта дава възможност за свързване с външна памет за използване на PVR функционалността. За да бъде цялата картина перфектна, тук има добавен и мрежов превключвател. Наличното дистанционно управление ляга удобно в ръката, бутоните му са лесни за достъп, ясно обозначени

и много приятни при натискане.

Ръководството на потребителя, което е също така интелигентно изготвено и ясно подредено, предоставя необходимите илюстрации и отговаря на всички въпроси, които могат да възникнат при използване на приемника. Като обобщение може да заключим, че този приемник създава добро първоначално впечатление по отношение качеството на изработката и хардуера, въпреки че някои потребители могат да се оплачат от донякъде консервативния дизайн.

Ежедневна употреба

Jiuzhou DTS 6600 предлага инсталационен съветник, а нашия тестови модел имаше предварително запаметен списък със 122 предимно

TELE-satellite World

[www.TELE-satellite.com/...](http://www.TELE-satellite.com/)

Download this report in other languages from the Internet:

Arabic	العربية	www.TELE-satellite.com/TELE-satellite-0901/ara/jiuzhou.pdf
Indonesian	Indonesia	www.TELE-satellite.com/TELE-satellite-0901/bid/jiuzhou.pdf
Bulgarian	Български	www.TELE-satellite.com/TELE-satellite-0901/bul/jiuzhou.pdf
Czech	Česky	www.TELE-satellite.com/TELE-satellite-0901/ces/jiuzhou.pdf
German	Deutsch	www.TELE-satellite.com/TELE-satellite-0901/deu/jiuzhou.pdf
English	English	www.TELE-satellite.com/TELE-satellite-0901/eng/jiuzhou.pdf
Spanish	Español	www.TELE-satellite.com/TELE-satellite-0901/esp/jiuzhou.pdf
Farsi	فارسی	www.TELE-satellite.com/TELE-satellite-0901/far/jiuzhou.pdf
French	Français	www.TELE-satellite.com/TELE-satellite-0901/fra/jiuzhou.pdf
Greek	Ελληνικά	www.TELE-satellite.com/TELE-satellite-0901/hel/jiuzhou.pdf
Croatian	Hrvatski	www.TELE-satellite.com/TELE-satellite-0901/hrv/jiuzhou.pdf
Italian	Italiano	www.TELE-satellite.com/TELE-satellite-0901/ita/jiuzhou.pdf
Hungarian	Magyar	www.TELE-satellite.com/TELE-satellite-0901/mag/jiuzhou.pdf
Mandarin	中文	www.TELE-satellite.com/TELE-satellite-0901/man/jiuzhou.pdf
Dutch	Nederlands	www.TELE-satellite.com/TELE-satellite-0901/ned/jiuzhou.pdf
Polish	Polski	www.TELE-satellite.com/TELE-satellite-0901/pol/jiuzhou.pdf
Portuguese	Português	www.TELE-satellite.com/TELE-satellite-0901/por/jiuzhou.pdf
Romanian	Românesc	www.TELE-satellite.com/TELE-satellite-0901/rom/jiuzhou.pdf
Russian	Русский	www.TELE-satellite.com/TELE-satellite-0901/rus/jiuzhou.pdf
Swedish	Svenska	www.TELE-satellite.com/TELE-satellite-0901/sve/jiuzhou.pdf
Turkish	Türkçe	www.TELE-satellite.com/TELE-satellite-0901/tur/jiuzhou.pdf

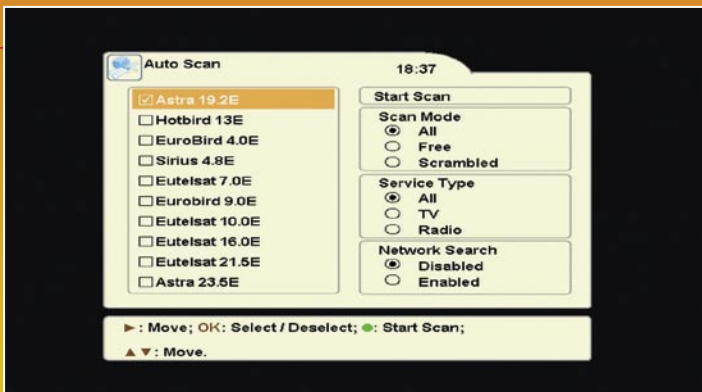
Available online starting from 28 November 2008

немски канали. От друга страна можем да кажем, че всички налични немски и английски HD канали, излъчвани от ASTRA, 19.2° Изток и ASTRA2, 28.2° Изток, бяха включени в този списък. Всичко, което трябва да се направи, за да се персонализира приемника в съответствие с личните предпочитания, е да се натисне бутона MENU, с което се извиква едно ясно структурирано и добре

организирано меню с много налични опции. Главното меню е разделено на пет групи, като всяка от тях съдържа много под-групи. За момента, последния приемник на Jiuzhou не е напълно международен приемник, тъй като екранното му меню се предлага само на German, English, Dutch или French. Може да бъдете съвсем сигурен обаче, че този списък ще бъде разширен от производителя с предстоящите софтуерни актуализации.

За да може да използвате пълния потенциал на HDMI

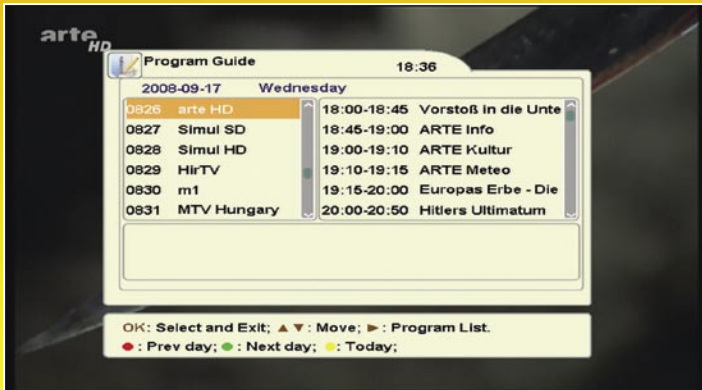




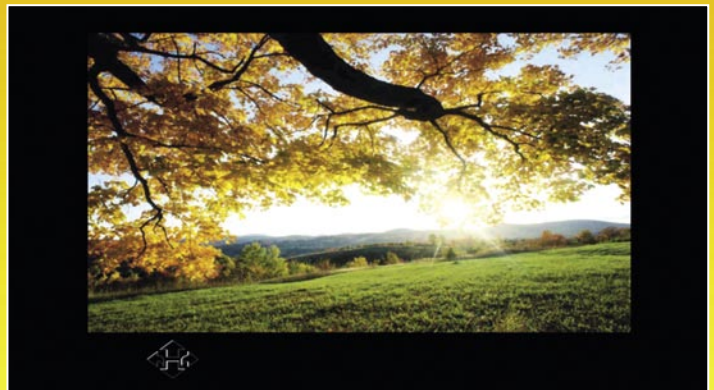
Automatic search |



Info bar |



EPG |



JPEG Viewer |

вързката, приемникът поддържа видео изходи 576p, 720p или 1080i. Единствената функция, която не успяхме да открием беше автоматичното превключване, но смятаме, че производителя ще я добави съвсем скоро.

Ако към приемника свързвате обикновен CRT телевизор, вероятно ще искате да използвате RGB видео изхода. CVBS е също наличен, а ако Вашия телевизор има съответните входове, може да използвате също и YUV изхода. Разбира се, основните свойства, като размер на екран 16:9 и 4:3 тук присъстват, също има и цифров оптичен аудио изход,

беше, че може да настроите приемника да показва текущото време вместо номера на канала, дори и при включването му. Преди реално да използвате всички свойства на DTS 6600, той първо трябва да бъде настроен да работи с Вашата конкретна приемачна система. За тази цел са налични DiSEqC протоколите: 1.0 (за максимум четири спътника), 1.1 (за максимум 16 спътника), както и 1.2 и 1.3 (USALS) - за моторизирани системи.

Актуализиран сателитен списък с 56 позиции на евро-

бяха съвсем нови. С един лесен за използване редактор, добавянето, изтриването или редактирането на спътници и транспондери е съвсем просто.

Освен приемането на сигнали от Ku-обхвата, HDTV приемникът на Jiuzhou може да бъде използван за сигнали от C-обхвата и благодарение на свободно избираемите LOF стойности, дори и най-екзотичните конвертори могат да се включат към него. Големият диапазон от опции за превключване между обхватите и поляризиациите правят

този приемник още по-гъвкав за употреба.

След като вече е направена основната настройка, 5000-каналната памет трябва да се запълни със записи, а за да стане това трябва да се избере автоматичния или ръчен режим на търсене. И тук ни посрещна още една приятна изненада: екрана за търсене на канали е изключително ясен и логичен. Неограничен брой от спътници могат да бъдат избрани за режима на автоматично търсене, които впоследствие еднократно се сканират. Разбира



който може да подаде PCM или Dolby Digital (bitstream) сигнал. Последният приемник на Jiuzhou отчита точното време чрез директен сигнал от спътник, но е възможно да настройвате времето и ръчно.

пейски спътници е предварително съхранен в приемника, като с удоволствие отбелязахме факта, че транспондерните данни

Това, което много ни хареса

се, тук може да изберете дали искате да бъдат търсени FTA, кодирани или всички канали. В допълнение, може да зададете на приемника да търси ТВ канали, радиостанции или и двете.

Ако е необходимо, може също да активирате мрежовото сканиране, така че всички рау-TV транспондери, които все още не са запаменени, да бъдат открити от приемника. За нашия тестови спътник, с малко над 100 транспондера, ни бяха необходими около десет минути, което означава, че приемника не е от най-бързите. Естествено, ръчното сканиране дава най-много опции, тъй като може ръчно да въведете честотата, SR, поляризацията, PID, FEC и модуляцията (приемникът поддържа QPSK в DVB-S и QPSK, а също и 8PSK в DVB-S2).

Нашето търсене по няколко спътника приключи със запълване на каналната памет с хиляди полезни и ненужни канали, които на практика са твърде много за нормалното ежедневие гледане. Затова,

като следваща стъпка, трябва да въведем някакъв ред в тази огромна маса от канали.

За щастие, DTS 6600 предлага много опции за това. Отделните канали могат да се изтрият, преместват, преименуват или блокират с PIN код, за да предпазят Вашите деца от гледане на неподходящи материали. Има цели осем списъка за предпочитани канали, които може да запълните само с онези канали, които наистина искате редовно да гледате.

По време на нашия тест нямаше никакви проблеми с редактирането, както на каналния списък, така и на този за предпочитаните канали. Тук отново производителят е предложил логична и лесна за потребителя концепция, с която дори и начинаещите ще могат веднага да се справят. След като напълнихме и подредихме каналния списък може да излезем от главното меню с натискане на бутона EXIT. В този момент приемникът включва първия канал от списъка. С бутона

OK се извиква каналния списък, който показва всички налични канали по един ясно подреден начин. С използване на бутоните FAV и SAT на дистанционното управление може да извикате каналния списък на определен спътник или някой от списъците за предпочитани канали.

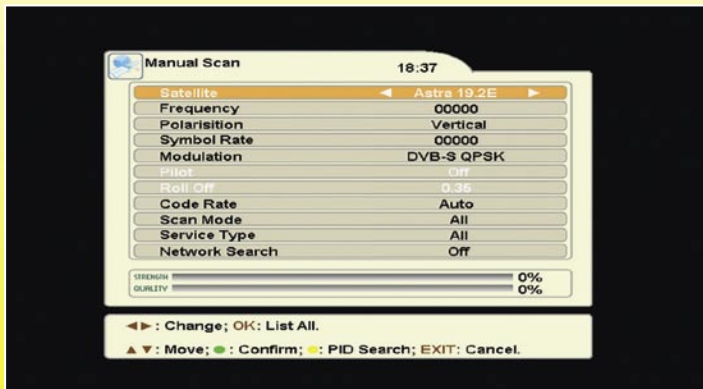
Сортирането на каналния списък може да бъде извършено с натискане на бутона Zoom на дистанционното управление. Новият приемник на Jiuzhou е сравнително бърз при превключване между програмите, което е също така вярно и при смяната между SD и HD каналите. Това, което високо оценихме по време на нашия тест беше видео качеството през HDMI извода върху 42-инчов плазмен телевизор и 40-инчов телевизор с плосък LCD екран. Нищо по-добро не можеше да се очаква.

Когато приемникът превключва към някой нов канал, той извежда една информационна лента, даваща подробности за текущите и предстоящи събития, както и

икони за кодировката, субтитрите, DD аудио и т.н. Качеството и силата на сигнала, както и името на спътника и честотата на гледаната програма също са показани.

На дистанционното управление има специални бутони за избор на саундтрака и субтитрите (ако такива има налични). В случай, че Вашия телевизор няма вграден телетекст декодер, винаги бихте могли да ползвате интегрирания софтуерен телетекст декодер на приемника Jiuzhou. Тъй като DTS 6600 все още не предлага автоматично превключване на изходящата резолюция, това може лесно да се осъществи с натискане на бутона Function на дистанционното управление, с който се извършва бърза смяна между наличните опции.

Това е много удобно, когато някой HDTV канал излъчва в 1080i (той може най-добре да се гледа, когато тази резолюция е зададена също и на приемника) и Ви превключите към SDTV канал; за най-добро видео трябва да изберете 720p или 576p.



Manual search



Playing back a recorded HDTV

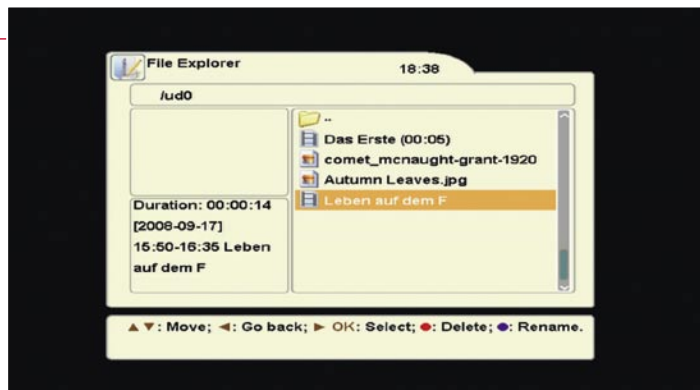


EPG менюто винаги показва информация за шест канала едновременно. С помощта на цветните бутони може да сменят датата или да извеждат текущото време. Разбира се, информационната лента дава подробности както за текущите, така и за предстоящите събития. Ако не искате да пропуснете определено събитие, може да въведете до осем записа в таймера, но те трябва да се зададат ръчно.

Подобно на всички останали приемници, които изпитваме, Jiuzhou DTS 6600 също трябва да докаже своите качества при приемането на слаби сигнали в тежки условия. Това, което ни хареса тук беше, че получихме добри резултати, дори и когато сигналите бяха много слаби, каквато беше

например случая в нашето местоположение с приемането (хоризонтална поляризация) от NILESAT, 7° Запад или ASTRA 2D, 28.2° Изток.

SCPC приемането обаче беше нещо съвсем различно, тъй като не успяхме да потвърдим твърдението на производителя за обхват от 1 до 45 Ms/s. Дори имяхме проблеми, когато се опитахме да приемем различни транспондери от TURKSAT, 42° Изток със SR доста над 2 Ms/s. И все пак, след като тунера веднъж "поеме" сигнала, приемането става много надеждно. И накрая, искаме да споменем една от основните функции на този приемник - интерфейса USB 2.0. Той може да се използва за включване на външни хард дискови устройства или



Overview of recorded events and images |



Editor for satellite and transponder entries |



Мнение на експерта

+

Продуктът на Jiuzhou - DTS 6600 е лесен за използване HDTV DVB-S/2 PVR приемник, притежаващ всичко, от което съвременния потребител се нуждае, благодарение на големия диапазон от функции. Той е отличен за ежедневно ползване и ще задоволи както начинаещите, така и професионалистите.



Thomas Haring
TELE-satellite
Test Center
Austria

-

Полученият при нас тестови приемник беше все още "бета" версия, което означава, че някои от функциите все още не работят изцяло.

Такива са SCPC приемането, времето за търсене на канали и липсващата "timeshift" функция. Смятаме обаче, че производителя ще изчисти тези проблеми преди приемника окончателно да се появи на пазара

USB флеш памет, като всичко това превръща DTS 6600 в един истински PVR приемник. Тази функция работеше без никакъв проблем по време на нашия тест и както HD, така и SD записи можеха перфектно да бъдат възпроизведени.

На дистанционното управление липсва бутон "PVR", което означава, че за PVR командите трябва да се използва бутон "ZOOM" и цветните бутони.

В главното меню има достъп до опцията "FileExplorer", която може да се използва за показване на данни, намиращи се на външно съхраняващо устройство. DTS 6600 не само че дава списък на всички налични записи, той също може да извежда списък и да показва JPEG изображения на телевизионния екран, което е една много удобна функция и представлява отличен заместник на вече остарелите

диапозитивни проекционни апарати.

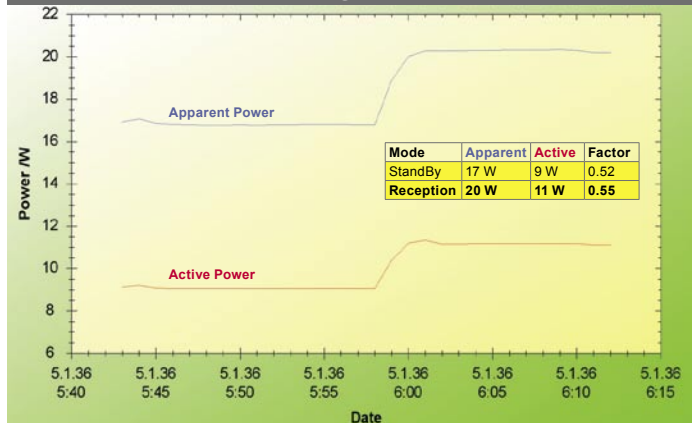
Освен PVR функционалността и показването на JPEG изображения, USB интерфейсът също се използва и за актуализиране на операционния софтуер на приемника, който първо се изтегля в компютъра от уеб сайта на Jiuzhou и след това се инсталира в приемника с помощта на USB флеш.

Също така, в бъдеще ще можете лесно да теглите новия софтуер директно от спътник, тъй като тази възможност ще бъде включена преди този приемник окончателно да се появи на пазара. Като обобщение можем да кажем, че новия продукт на Jiuzhou - DTS 6600 - е HDTV приемник с много голям потенциал. Той притежава разнообразни идеи, които са комбинирани с лесни за използване и всеобхващащи функции.

TECHNIC DATA

Manufacturer	Sichuan Jiuzhou Electric Group Co., Ltd. Jiuzhou Electric Building, Southern No. 12 Road Hi-Tech Industrial Park, Nanshan District, Shenzhen, China
Fax	+86 755 26748419
E-Mail	huangwei@d-telemedia.com
Model	DTS6600
Function	Digital PVR satellite receiver for SDTV/HDTV in DVBS and DVBS2 (QPSK/8PSK) MPEG2 and MPEG4
Channel memory	5000
Symbolrates	1-45 Ms/sec.
SCPC compatible	yes
DiSEqC	1.0 / 1.1 / 1.2 / 1.3
USALS	yes
HDMI connection	yes
Scart euroconnectors	2
Audio/Video outputs	3 x RCA
Component output	3x RCA
S-Video output	no
UHF Modulator	no
Digital audio output	yes
EPG	yes
C/Ku band compatible	yes
PVR function	yes (with external USB 2.0 storage medium)
Power supply	90-250 VAC, 50/60 Hz
Dimension	34/26.5/6cm
Weight	2.8kg

ENERGY DIAGRAM



The receiver is in standby for the first 15 minutes, followed by another 15 minutes with active reception and channel switching, PVR playback, etc.



Celebrating 50 years-Jiuzhou!

50 Years Jiuzhou!

On 16th November 2008 Jiuzhou officially celebrates its 50th birthday. The state-owned company started in 1958 and is specialized into digital television

systems, which also include LED, RFID products, Broadband Network Systems, optical and coaxial cable, and of course satellite receivers, which are being exported for their most parts. Jiuzhou belongs to the Top 100 companies in China in the electronic information sector. Furthermore, Jiuzhou belongs to the Top 500 group of most successful enterprises in China and with its turnover of up to USD 1 billion in 2008 it also belongs to the Top 1000 largest enterprises in China. For 2009

Jiuzhou's ambitions even aim to reach the USD 1.5 billion turnover target. Jiuzhou's aim is to become a leading company in the top ranking enterprises in China and amongst the companies worldwide operating in the digital TV technology.

A more detailed report on Jiuzhou has been published by TELE-satellite in its 02-03/2008 issue, which is available for download at www.TELE-satellite.com