

Topfield TMS SRP-2100

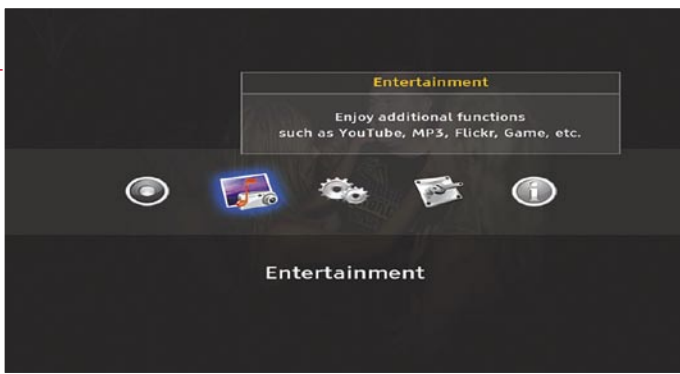
Многостранният лидер



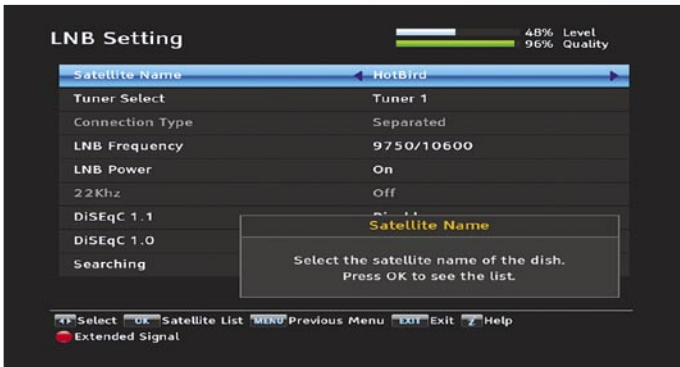
TOPFIELD®

Всеки приемник, който купуваме има ясно изразена търговска марка, която обикновено се поставя на предния панел. В действителност обаче, нито един производител не разработва и произвежда сам всички компоненти, а взима отделните части от различни доставчици и след това ги инсталира в приемника си. Един от основните компоненти в него е главния чипсет, тъй като той определя начина по който се обработва входящата аудио и видео информация. Добрият приемник трябва да притежава чипсет с високо качество, за да се гарантира отличен звук и картина, широк спектър от приложения и операционна стабилност.





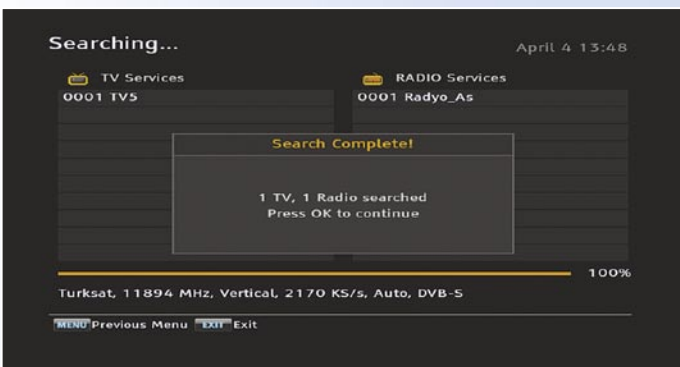
Главно меню |



Настройки на конвертора |



Опции на видео изхода |



Търсене на SCPC |



Приемане на SCPC |

В последната година ставате свидетели на мащабно преминаване от формат SDTV към HDTV с използване на стандарта DVB-S2/H.264. Това, разбира се, изисква напълно нов тип чипсет, който да може да осигури обработката на сигнали с висока разделителна способност и подаването им към устройства от стандартен тип.

Всички знаем, че всяка нова технология често носи със себе си нови проблеми и бъгове, за които понякога трябва време, за да се изчистят. Първите DVB-S2/H.264 чипсетове не бяха по-различни и почти всички производители на HDTV приемници в началото са имали определени проблеми с тях. Колкото повече функции се опитват да вкарат известните търговски марки в своите иновационни HD приемници, толкова повече нови проблеми възникват.

В същото време обаче, производителите на чипове започват опити за разрешаването на тези проблеми. Може да се каже, че Topfield TMS SRP-2100 е един от първите приемници, използващ най-новия и подобрен чипсет DVB-S2/H.264.

Южнокорейската компания Topfield сполучливо може да се нарече "Лидерът на домашната мултимедия" и точно това твърдение фирмата иска сега да докаже със своя нов продукт. Преди няколко месеца, един екип от инженери на Topfield започна разработването на този HD приемник от ново поколение.

Още от самото начало беше ясно, че Интернет ще играе много голяма роля за прехода от конвенционално към HD сателитно телевизионно приемане. Именно поради тази причина не случайно добавихме термина "broadband" в заглавието на сп. TELE-satellite; ние също смятаме, че в бъдеще за потребителите ще бъде без значение от къде ще идва съдържанието на телевизионните и радио програми. Спътник, кабел, ефир и широколентов Интернет ще бъдат почти еднакви целеви източници на мултимедийно съдържание и ще дойде ден, когато няма дори да се замисляме откъде получаваме това съдържание.

Инженерите на Topfield са успели да "вкарат" това очакване в техния нов TMS приемник и поради това са го конструирали така, че освен неговите два съвместими тунера, той притежава и изцяло функционален мрежов интерфейс и това е една от основните му характеристики.

Topfield са решили, че за тази нова технология "отвътре" ще бъде необходим и нов външен вид на приемника. Завинаги в миналото вече остават външните и скрити бутони на предния панел - бъдещето е в сензорния контролен панел, който окончателно се разделя с досадните бутони.

TMS (чийто инициали между другото означават Total Media Solutions (Цялостно Медийно Решение)) е само с три сантиметра по-висок в сравнение с други подобни сателитни приемници, но благодарение на стилната конструкция на своя преден панел, тази разлика въобще не се усеща. Тук има само един, единствен бутон, намиращ се точно над перфектния VFD дисплей - за включване и изключване на приемника.

Всички останали сегменти за управление са разположени в непосредствено до един перфектен кръг и се активират само с едно докосване на предния панел - една много интелигентна концепция.

При включване на приемника, тези сегменти се обграждат от кръг със сини светодиоди, който смятаме, че е твърде светъл в тъмно обкръжение. Би било много добре, ако интензитетът на този кръг можеше да се намалява или дори изключва.

Едно капаче от дясната страна на предния панел скрива двата CI слота, които са съвместими с всички стандартни модули за условен достъп за pay-TV приемане (Viaccess, Cryptoworks, Nagravision, Alphacrypt, и т.н.), както и двата USB порта, които служат за свързване на външни хард дискове или други носители на информация, като цифрови камери и т.н.

Задният панел също доказва своята висока стойност. Тук са вече задължителния HDMI извод, два скарт евроконектора, шест RCA извода за YUV,

CVBS и стерео аудио, USB порт, E-SATA слот, мрежов интерфейс, коаксиален и цифров аудио изход и разбира се - двата DVB-S2 съвместими тунера с loop-through изходи. За да увеличим още повече нашето удоволствие, Topfield е добавил тук и механичен мрежов ключ за включване/изключване.

Противно на повечето предимни Topfield приемници, новият TMS е снабден с малък вентилатор за охлаждане на хард диска и захранващия блок. В пилотния приемник, който получихме за тестване, този вентилатор произвеждаше доста неприятен виещ шум. От Topfield ни увериха, че за серийното производство ще бъдат използвани по-тих вентилатор и подобрен захранващ блок.

Дистанционното управление на TMS приляга добре в ръката и има лесна за използване подредба. Всички бутони са ясно обозначени и правят лесен контакт при натискане.

Ако качеството на дистанционното управление на TMS се равняваше на това на TF7700HDPVR, ние щяхме да бъдем безкрайно щастливи. Но тъй като това за съжаление не е така, трябва да кажем, че докато дистанционното е

добро за използване, то не може да достигне високото качество и усещане на приемника, който трябва да управлява.

От друга страна, като предимство може да се отбележи факта, че с него също можете да управлявате вашите външни устройства: телевизор, DVD плейър и усилвател. Ръководството на потребителя включва подробен списък на кодовете на различните производители, така че дистанционното управление може така да бъде конфигурирано, че да работи с вашето съществуващо оборудване. Когато го тествахме, тази негова функция работеше безпроблемно.

В допълнение, заедно със своя TMS приемник Topfield доставят и една пълна, безжична клавиатура, въпреки че за момента тя може да се използва само за интегрираната видео игра "Battle Tank". Компанията обаче, има планове в бъдеще да добави в операционната система на приемника и Интернет браузър, за който гореспомнатата клавиатура ще бъде изключително подходяща. За да може обаче тя да се използва, към един от наличните USB портове на приемника трябва да се прикачи един малък

донгъл, чрез който сигналите се излъчват от клавиатурата към приемника.

Впечатляващият списък от функции завършва с включения HDMI кабел и едно изключително полезно ръководство на потребителя - нещо, което се очаква от Topfield и което високо сме оценявали в миналото. То предоставя подробна информация за всички функции на приемника, има великолепно оформление и включва илюстрации и снимки за всичко необходимо.

Ежедневна употреба

Когато преди няколко седмици Topfield ни съобщи, че новия TMS приемник ще ни бъде изпратен за изпитване, ние едва дочакахме деня на неговото пристигане в нашата изпитателна лаборатория. Когато най-накрая той дойде, няхахме търпение да го включим в нашата система за приемане и към плазмения телевизор.

След включване за първи път, приемникът поиска да изберем предпочитания език за екранното меню от следните няколко опции: English, French, German, Dutch, Italian и Spanish. Въпреки че той

идва с включен подробен канален списък, който определено е насочен към немскоговорящия пазар, следващата стъпка в първоначалните настройки беше търсенето на канали. TMS има актуализиран фабричен списък със 150 европейски и азиатски спътникови позиции, излъчващи от KU- и C-обхвата. Също така обновена е и транспондерната база данни.

Колкото до настройките на антената, TMS е щастлив с всичко, което се свързва към него. Поддържат се всички DiSEqC протоколи (1.0, 1.1, 1.2 и 1.3), което означава, че тук могат да се включат както една съвсем обикновена антена, така и мултифокусна антена с до 16 конвертора, а също и антена с DiSEqC мотор. Има няколко предварително зададени честоти на локалния осцилатор (LOF), но в случай че притежавате по-екзотичен конвертор, можете да зададете и ръчно вашата честота.

За да използвате напълно и двата тунера за PVR, те трябва да бъдат захранени с отделни кабели от антената, така че да могат да се правят едновременно два записа (дори и от два различни спътника), докато в същото време може да възпроизведате



Download this report in other languages from the Internet:

Arabic	العربية	www.TELE-satellite.com/TELE-satellite-0907/ara/topfield.pdf
Indonesian	Indonesia	www.TELE-satellite.com/TELE-satellite-0907/bid/topfield.pdf
Bulgarian	Български	www.TELE-satellite.com/TELE-satellite-0907/bul/topfield.pdf
Czech	Česky	www.TELE-satellite.com/TELE-satellite-0907/ces/topfield.pdf
German	Deutsch	www.TELE-satellite.com/TELE-satellite-0907/deu/topfield.pdf
English	English	www.TELE-satellite.com/TELE-satellite-0907/eng/topfield.pdf
Spanish	Español	www.TELE-satellite.com/TELE-satellite-0907/esp/topfield.pdf
Farsi	فارسی	www.TELE-satellite.com/TELE-satellite-0907/far/topfield.pdf
French	Français	www.TELE-satellite.com/TELE-satellite-0907/fra/topfield.pdf
Greek	Ελληνικά	www.TELE-satellite.com/TELE-satellite-0907/hel/topfield.pdf
Croatian	Hrvatski	www.TELE-satellite.com/TELE-satellite-0907/hrv/topfield.pdf
Italian	Italiano	www.TELE-satellite.com/TELE-satellite-0907/ita/topfield.pdf
Hungarian	Magyar	www.TELE-satellite.com/TELE-satellite-0907/mag/topfield.pdf
Mandarin	中文	www.TELE-satellite.com/TELE-satellite-0907/man/topfield.pdf
Dutch	Nederlands	www.TELE-satellite.com/TELE-satellite-0907/ned/topfield.pdf
Polish	Polski	www.TELE-satellite.com/TELE-satellite-0907/pol/topfield.pdf
Portuguese	Português	www.TELE-satellite.com/TELE-satellite-0907/por/topfield.pdf
Romanian	Românesc	www.TELE-satellite.com/TELE-satellite-0907/rom/topfield.pdf
Russian	Русский	www.TELE-satellite.com/TELE-satellite-0907/rus/topfield.pdf
Swedish	Svenska	www.TELE-satellite.com/TELE-satellite-0907/sve/topfield.pdf
Turkish	Türkçe	www.TELE-satellite.com/TELE-satellite-0907/tur/topfield.pdf

Available online starting from 29 May 2009

трето събитие. В случай че има само един наличен кабел, loop-through изхода на първия тюнер може да бъде свързан с входа на втория тюнер, което означава, че на него няма да бъде възможно приемането на всички канали.

Търсенето на канали става доста бързо; трябваша ни около осем минути за спътника HOTBIRD 13° Изток с неговите 100+ транспондера. Но тук ние отново не очаквахме нещо по-лошо от Topfield. Естествено, търсенето може да бъде ограничено само до свободните или кодираните канали, а каналите, които не са предварително съхранени в транспондерния списък, могат лесно да се открият с използване на режима на мрежово търсене.

За професионалистите, Topfield дори е помислил за ръчно въвеждане на PID стойността. Единствената функция, която ще липсва на истинските DX-ъри е "blind" сканирането, което отсъства в TMS приемника.

Тюнерът на TMS бе една приятна изненада за нас: той не само безпроблемно прие SCPC сигналите от TURKSAT 42° Изток, но също така ни направи страхотното впечатление, когато се опитахме

да приемем транспондери с много слаби сигнали в нашето местоположение (като например тези от NILESAT 7° Запад или ASTRA2D 28.2° Изток). След като повторихме теста в лабораторни условия, отличното качество на приемане на тюнера беше отново потвърдено. C/N стойност от малко над 4 dB беше достатъчна за стабилна и безпроблемна картина на нашия плазмен телевизор.

Винаги става едно и също нещо, когато в нашата лаборатория получим нов приемник за изпитване: намираме стотици канали, след което идва трудната работа да извършим подреждането им в огромния хаос от канали. В нашия конкретен случай, каналният списък беше много бързо препълнен с над 2000 телевизионни канала и безброй много радио станции, но тъй като Topfield притежава репутацията да се оправя в този хаос при подреждането на списъка, TMS не прави изключение.

Каналната памет на приемника има възможност за съхраняване на до 7000 телевизионни канала и до 3000 радио станции, които могат да се редактират в зависимост от вашите предпочитания. Освен автоматичното базово струк-

туриране има възможност и за извършване на ръчно преместване, изтриване, преименуване или блокиране с PIN код за всеки отделен запис.

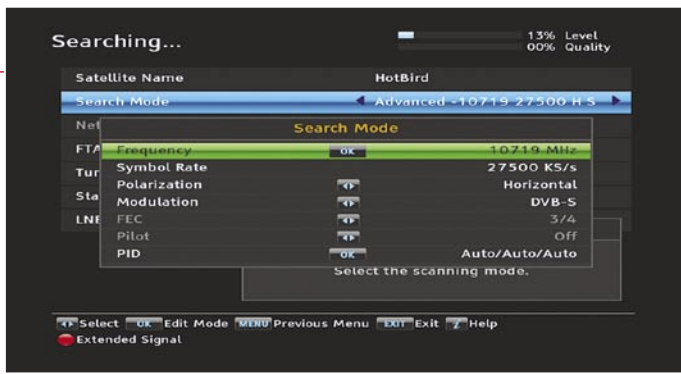
Също така лесно наличните канали могат да се преместват в списъка на предпочитаните канали, който от своя страна може да бъде разделен на до 30 категории. По този начин може да си създадете персонални списъци според жанра, отделен HDTV списък, или всеки член на вашето семейство може да използва свой собствен персонализиран списък.

Преди да напуснем главното меню - което, между другото за удобство е разделено на пет категории - има смисъл да разгледаме системните настройки и да настроим някои от параметрите,

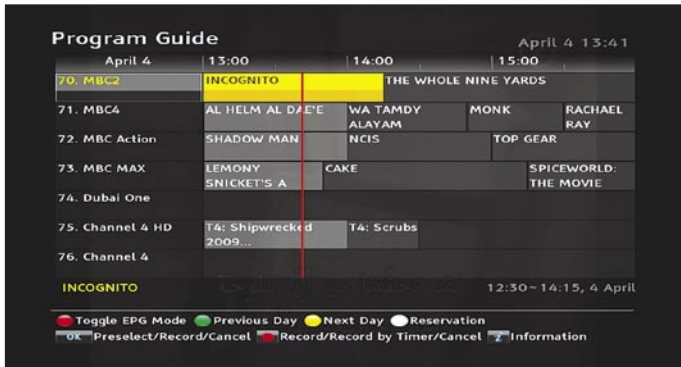
ако има необходимост. Както и при другите сателитни приемници, TMS също може да бъде настроен за автоматично синхронизиране на местното време от спътник. Въпреки че това звучи чудесно, то все пак си има и своите недостатъци, тъй като някои канали не винаги излъчват точното време и то може да се запише в приемника. За да се справи с този проблем, TMS позволява ограничаване на тази функция само до определени, предварително дефинирани транспондери или канали, които могат да бъдат дори и кодирани. Това е една много елегантна функция, очаквана от много време.

През HDMI извода, TMS може да предостави режимите 576i, 576p, 720p или 1080i, както и възможността





Ръчно търсене на канали |



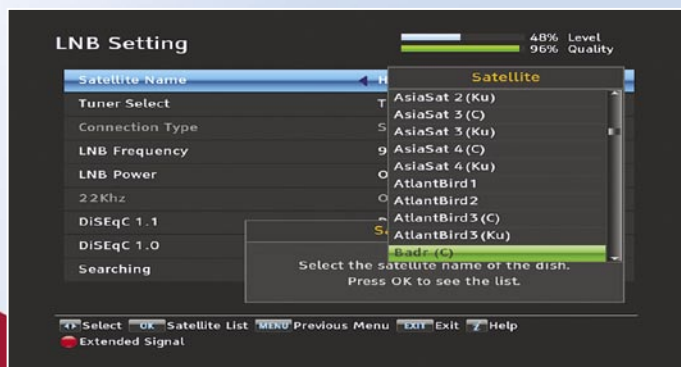
EPG режим 1 |



Разширена EPG информация |



Настройки за различните екранни менюта |



Налични са 150 предварително съхранени сателитни позиции |

за избор на автоматичен режим, предлагаш най-подходящата резолюция в зависимост от приемания сигнал. За тази цел на дистанционното управление има бутон Video Format, с който могат бързо да се сменят резолюциите. Едно умно решение!

Чрез скарт евроконекторите се пренасят CVBS, S-Video или RGB сигналите, а потребителите могат да предефинират начина, по който програми с формат 4:3 да се представят на екран 16:9 (Pan & Scan или оригинален формат с черни ленти от двете страни). Макар че едва ли някой днес още използва стария формат, възможно е изхода на сигнала да се зададе на 4:3 за стария тип телевизори.

Както показва името, настройките за запис и възпроизвеждане позволяват да се определи поведението на приемника по време на тези процеси. Буферът за отместване във времето е удължен и сега стига до 300 минути, което е два пъти повече от този в миналото. Освен това, може предварително да добавяте определен брой минути преди и след всеки запис с таймер, като по този начин няма да изпуснете нищо, в случай че канала не следва точно своето разписание.

Ако към USB или E-SATA портовете се свържат външни устройства - носители за съхранение на данни, те ще бъдат избираны по подразбиране. Така че, ако желаете да ползвате USB диск вместо вътрешния 500 GB хард диск, може лесно да настроите приемника да се обръща към този външен диск.

Друг съществен момент е възможността за продължаване на възпроизвеждането от мястото на неговото спиране. До сега, за тази функция беше необходим отделен TAP (вграден plug-in от Topfield). Също така, възможни са различни скорости за превъртане напред и назад, а потребителите могат да определят как приемника да процедира с кодирани записи - дали те ще се декодират веднага чрез създаване на копие или този процес ще се активира ръчно.

Предният дисплей на TMS приемника може да се персонализира по много начини,

например, като се използват различни режими на показване или настройка на яркостта на дисплея в режим на готовност и включване. Щяхме да бъдем още по-щастливи, ако същото беше вярно и за синия светодиоден пръстен на предния панел.

Ако имате намерение да свържете приемника с външния свят, Topfield TMS предоставя на ваше разположение не само портовете USB и E-SATA, но също така и цялостен мрежов интерфейс, който може да бъде организиран в специално за това място в менюто. Той позволява на потребителите да назначават IP адрес ръчно или автоматично посредством DHCP сървър, който е интегриран в мрежата. Автоматичният режим ще позволи на TMS да приеме всички необходими параметри автоматично и ще бъде готов да стартира за броени секунди.

В приемника са интегрирани също уеб и FTP сървър, като те могат да се активират и деактивират поотделно. Съответно, TMS предлага защита на достъпа чрез ИД име и парола.

След като първоначалната конфигурация бъде завършена трябва само да натиснете бутона Exit на дистанционното управление, за да излезете от главното меню. Приемникът веднага се включва на първия наличен канал от списъка и извежда малка информационна лента в дъното на екрана. На нея се дава информация за текущото събитие с лента, показваща изминалото време от началото му, както и подробности по отношение на действащия тунер, спътник и транспондер.

На допълнителни икони се дава информация за наличните услуги като телетекст, субтитри, допълнителни аудио писти, както и дали гледания в момента канал е кодиран.

Към всичко това се добавят още две ленти, показващи силата и качеството на сигнала. Все пак внимавайте с тези стойности: ние открихме, че те не винаги са 100% точни, особено, когато става въпрос за слаби сигнали.

Ако натиснете бутона Info, приемникът ще изведе допълнителна информация за съдържанието на текущото събитие, ако такава се предоставя от

доставчика. EPG функцията се извиква с натискане на бутона Guide и тук отново Topfield са успели да разработят един лесен за потребителя формат. Получавате достъп до информацията за следващите седем дни, ако такава се излъчва от канала.

Възможни са два режима на показване: първият извежда таблица със седем канала едновременно за период от около три часа, а вторият (който също представлява таблица) предлага пет канала за период от около четири часа.

Докато използвате EPG функцията, с едно натискане на бутона Info може да получите подробна информация за избраното събитие, което може

да бъде маркирано, за да го добавите в таймера за записване или напомняне.

Няма нищо по-лесно от това да направите въвеждане в таймера, като също така винаги остава отворена и опцията за ръчно добавяне, ако не желаете да бъдете ограничен до предварително зададените времена за начало и край.

Въведените данни могат да се повтарят ежедневно, ежеседмично, всеки работен или всеки почивен ден, така че наистина разполагате с всички възможни опции на автоматичното записване.

По време на нашия тест, приемникът надеждно определи и посочи конфликтите на таймера, свързани с прекриване на записите, дори и ако това прекриване обхващаше само период от 1-2 минути.

В духа на добрата Topfield традиция, бутонът OK извежда списъка на каналите, който е с удобен формат и предлага разнообразни опции за подреждане. По желание на потребителя, приемникът дори може да покаже предоставените от доставчика подробности за всеки канал, а с натискане на определен бутон се извежда списъка на любимите канали.

Много ни впечатли функцията, която действа при търсенето на канали, показваща всички канали, чийто имена започват с определена буква (при първо натискане - започващите с 'A'; при второ натискане - тези с 'B' и т.н.). При наличието на хиляди канали в списъка, с тази функция намираме бързо всичко, което търсим.

Сърфирането с TMS е удоволствие - превключването между SDTV каналите става за по-малко от секунда, а HDTV каналите се появяват на ТВ екрана за около две секунди.

Когато тестваме даден приемник ние често минавахме надолу и нагоре по списъка с каналите; с TMS не установихме никакви сериозни видео и аудио проблеми. Като цяло качеството беше отлично, както за SD, така и за HD сигналите.

Благодарение на вградената 500 GB хард диск може да бъдат съхранявани многобройни записани събития. За улеснение на това, което

записвате е възможно създаване на папки, където можете да премествате записите. Всеки един от тях идва с миниатюрно изображение и подробна информация за неговата продължителност и размер. В случай, че все още не знаете: хард диск с капацитет 500 GB дава около 250 часа време за гледане....

Файловата система, използвана от Topfield е JFS, въпреки че могат да се четат и много други формати (като например FAT32, NTFS или EXT2/3). Може обаче да се пише само на JFS и EXT2/3, което трябва да имате пред вид, когато се опитвате да редактирате записите на вашия компютър.

Цялостното перфектно впечатление от приемника TMS се допълва от безпогрешния избор на аудио писти, отличния начин за поставяне на субтитрите, NVOD поддръжката и интегрирания телетекст декодер. Ако сте с нетърпелив характер и предпочитате да сменяте каналите по време на рекламните паузи, определено ще ви хареса функцията PiP (картина-в-картина), която работи дори и с HD каналите!

Да не забравим да споменем и функцията, наречена "Автоматично възстановяване на системата", която работи по следния начин: с натискане на един бутон може да запишете текущото състояние на приемника, което може да бъде възстановено в по-късен стадий, ако нещо се обърка с вашите настройки. Файлт за възстановяване може да се запише както във вътрешната памет, така и на външен носител, за да сте напълно сигурен за неговото запазване.

Topfield не спира да подобрява своите продукти и точно поради тази причина много често те пускат нов софтуер, който може да се изтегли от техния Интернет сайт. Актуализациите могат да се правят през спътник, мрежа или чрез USB флаш памет.

Мрежов интерфейс

Както вече беше споменато по-горе, в Topfield вярват, че бъдещето ще донесе обединяване на различните методи на приемане. Телевизионните и радио програми ще продължат да се предлагат чрез спътник,

кабел или ефирно излъчване, но ще бъдат допълвани във все по-голяма степен и от Интернет.

Ето защо, на мрежовият интерфейс на TMS се обръща толкова голямо внимание още от самото начало. Освен, че той позволява управление на приемника през Интернет или локалната мрежа, благодарение на интегрирания уеб сървър, вие също получавате достъп до хард диска на приемника от всяка точка на света с помощта на FTP функцията.

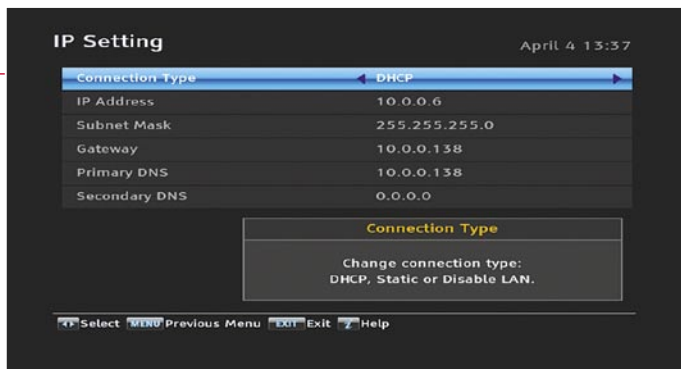
Данните се предават с голяма скорост и затова тази идея може да бъде въведена в практическо използване, а с нея ще дойде и един напълно нов свят за използване на сателитния приемник. Само си представете - докато вие сте някъде във ваканция излизат нови премиерни филми, но преди да заминете сте забравил да настроите часа на таймера за запис.

Но с новия приемник това вече не е проблем: стига да имате достъп до Интернет от мястото на вашата почивка, вие ще можете дистанционно да създадете събитие на таймера, да проверите дали всички съществуващи данни са правилни, и да се уверите, че записите действително са направени. И ако това не ви стига, можете да използвате FTP функцията за излъчване на ТВ или радио съдържание от вашия дом до мястото на вашата почивка.

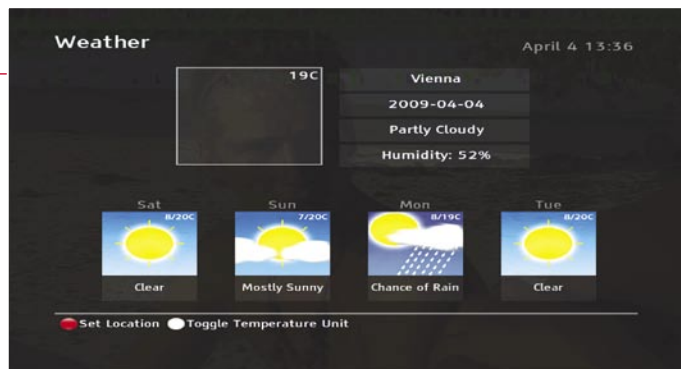
Елементът 'Entertainment' в менюто е първата стъпка от страна на Topfield за заличаване на границите между приемника, мрежата и Интернет. Например, можете да използвате TMS за търсене на видео файлове в YouTube и след това да ги гледате на вашия телевизор с плосък екран. Естествено, ние опитахме тази функция и тя работеше безпогрешно.

Подобно на уеб портала YouTube, TMS е също толкова многостранен, че дори може да покаже списък на най-гледаните или най-високо класираните видео файлове. Алтернативно, може да гледате снимките на Flickr или да ги споделяте с приятели, а ако искате да видите прогнозата за времето за деня, TMS предлага за това специален елемент в менюто, чрез който тя

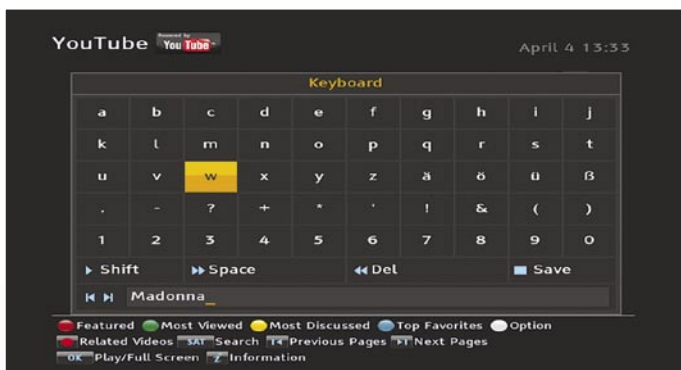




Мрежови настройки през DHCP |



Прогноза за времето |



Търсене на видео файлове в YouTube |



Видео игра "Battle Tank" |



Най-гледаните видео файлове в YouTube |

се дава за почти всяко място на планетата.

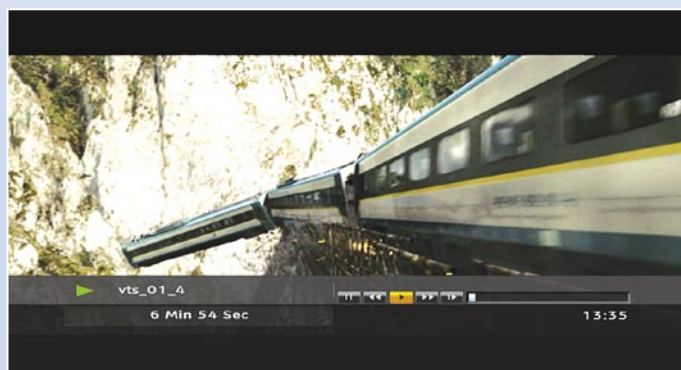
Освен това, TMS може да се използва и като MP3 джубокс, както и за разглеждане на отделни или слайд-шоу снимки. DivX филми, изтеглени от Интернет, също могат да се гледат с приемника TMS на Topfield.

Видео играта Battle Tank добавя черешката към мултимедийния кейк и може да бъде играна самостоятелно в къщи или с приятели в мрежата.

ници на Topfield не могат да се използват с TMS, производителят твърди, че самият интерфейс не се е променил много и поради това няма да е трудно да бъдат прекомпилирани съществуващите TAP приложения, за да станат съвместими с TMS в недалечно бъдеще.

Със своя TMS приемник, Topfield се нарежда измежду първите производители на приемници, които навлизат в една нова територия, в която Интернет се превръща в интегрална част на техния продукт. Естествено, качеството на много видео файлове на YouTube е значително по-ниско от това на сателитното излъчване. Очакват се обаче промени, тъй като YouTube вече прави големи инвестиции в новата технология за компресиране, за да могат все повече видео файлове да бъдат излъчвани с висока резолюция. Впечатлението, което имаме от тях е много добро и рано или късно крайния потребител вече няма да се интересува откъде идва телевизионното съдържание, след като то се получава на екрана с добро качество.

И още нещо, което е съвсем сигурно: компанията Topfield ще бъде на предната линия на тази нова разработка!



DivX възпроизвеждане |

TAP (Протокол за приложения на Topfield)

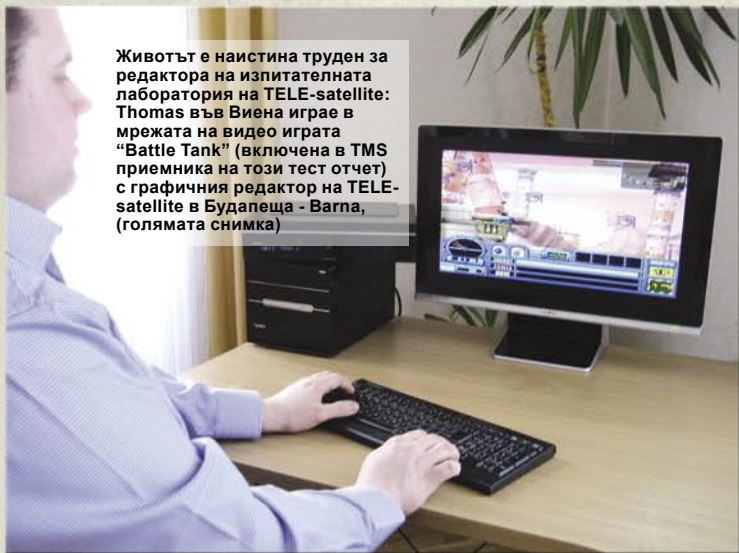
Topfield е първата компания-производител, създава платформа за находчиви любители-разработчици, които да въвеждат нови функции в софтуера на приемника. Името на тази игра е TAP (Topfield Application Protocol). Потребителите могат да използват TAP приложенията за разширено модифициране на своите приемници, както и за добавяне на нови функции.

Topfield започна да интегрира TAP преди много години, затова не е учудващо, че той е определяща характеристика на TMS софтуера. Докато приложенията на TAP, създадени за по-старите прием-



MP3 джубокс |

Животът е наистина труден за редактора на изпитателната лаборатория на TELE-satellite: Thomas във Виена играе в мрежата на видео играта "Battle Tank" (включена в TMS приемника на този тест отчет) с графичния редактор на TELE-satellite в Будапеща - Barna, (голямата снимка)



TOPFIELD

Мнение на експерта

+

Topfield TMS SRP-2100 е наистина приемник на следващото поколение. За първи път тук се обединяват сателитна телевизия с Интернет и това създава едно напълно ново преживяване с много непознати досега функции. Операционната концепция е интелигентна, а екранното меню предоставя много лесен за ползване интерфейс. Могат да се правят два записа едновременно, като през това време да се гледа друго, вече записано събитие. Всичко това прави TMS приемника идеален компаньон за цялото семейство, за всички начинаещи, и дори за опитните DX-ъри.



Thomas Haring
TELE-satellite
Test Center
Austria

-

Охлаждащият вентилатор на нашия пилотен приемник беше доста шумен, но производителят ни увери, че за серийното производство ще бъде използван по-тих вентилатор и подобрен захранващ блок. Качеството на дистанционното управление може да бъде и по-добро.

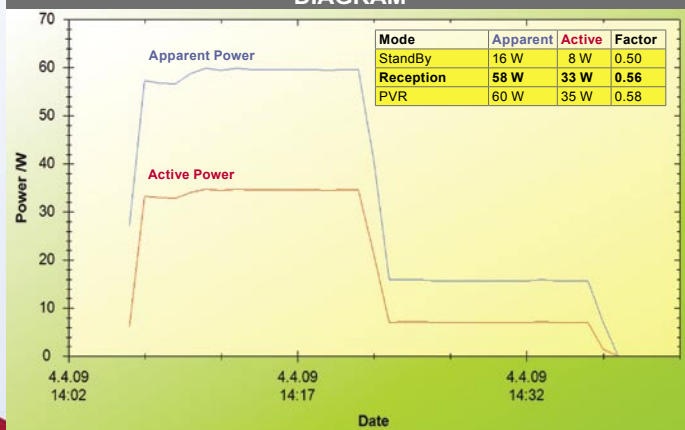
TECHNIC

DATA

Manufacturer	Topfield, Seongnam/Korea
Fax	+82-31-7082607
E-Mail	inquiry@topfield.co.kr
Model	TMS SRP-2100
Function	Digital HDTV DVB-S2 Receiver with Various Multimedia Features
Channel Memory	10000
Symbolrate	1-45 Ms/sec.
SCPC Compatible	yes (> 2000 Ms/s)
DiSEqC	1.0 / 1.1 / 1.2 / 1.3
USALS	yes
HDMI Output	yes
Scart Connector	2
Audio/Video Outputs	6x RCA
Component Video Output	yes
S-Video Output	yes
UHF Modulator	no
0/12 Volt Connector	no
Digital Audio Output	yes
EPG	yes
C/Ku-Band compatible	yes
PVR-Function	yes
USB 2.0 Connector	yes
Ethernet	yes
E-SATA	yes
Max. hdd size	1TB
Dimensions	340/82/258mm
Weight	3.8kg

ENERGY

DIAGRAM



Първите 15 минути: в първата минута се включва приемника, следват 14 минути на активна работа с превключване на каналите, записване, възпроизвеждане и т.н. Следващите 15 минути: режим на готовност



Канален списък на приемника TMS на Topfield |



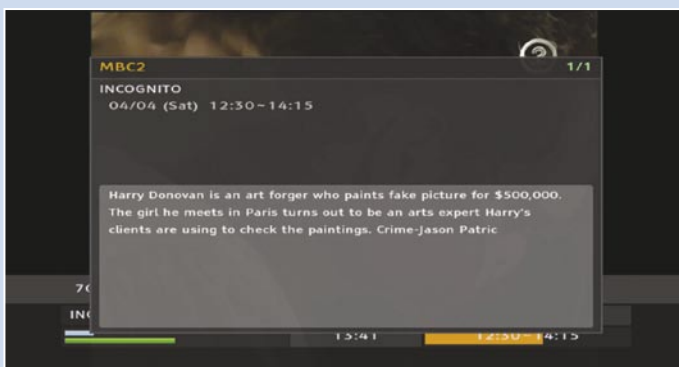
Редактиране на каналния списък |



Опции на каналния списък |



Информационна лента |



Разширена информационна лента |