

# TeVii DVB-S/S2 PCI-E карта S470 Гледай цифрова телевизия с твоя компютър



В последните няколко години една нова технология придобива все по-голяма популярност: включване на цифров приемник към компютър, както и създаване на цифров приемник с вграден компютър.

Всички следим с интерес разработването на цифрови приемници, които в допълнение на нормалната си функция за приемане на цифрова телевизия и радиопрограми от спътник, могат също да се свързват с Интернет и да възпроизвеждат видео клипове или IPTV съдържание. На тези всеотраслни домашни мултимедийни устройства можете също да разглеждате вашите снимки и дори да играете на любимите си игри.

В същото време, все повече и повече домакинства се обръщат към идеята за ТВ приемане през компютър. За това има редица обективни причини: приемането на сателитна телевизия чрез домашния компютър е по-евтино в сравнение с това през нормалния цифров приемник, записването на цифрово съдържание може да става директно на хард диска на компютъра, което спестява време на потребителя за записване върху DVD, тъй като отпада необходимостта от прехвърлянето му в компютъра. Освен това, има и такива домакинства, които освен че имат LCD монитор, използван за техния компютър, все още притежават и стар вид телевизор, който използват за гледане на нормални телевизионни програми. И тъй като гледането на HDTV програми без използване на LCD или плазмен телевизор с висока разрешаваща способност е безсмислено, това съдържание се гледа през компютърния LCD монитор.

директно на дънната платка на PCI-E слота. Последният представлява модификация на добре известния стандартен PCI слот, но тук вече са възможни по-големи скорости на преноса - параметър, който е абсолютно необходим за HDTV приемане. И тъй като, в зависимост от компютърната конфигурация, PCI-E слотовете имат различни височини, компанията TeVii предлага своята нова карта S470 в два варианта: стандартен - за нормалните компютри, и с нисък профил - за новите, по-малки по размер компютри. Започнахме инсталирането на картата в стандартен компютър; това беше един наш стар модел Pentium IV 3 GHz PC с 1GB RAM памет.

Според производителя, минималните изисквания за компютъра трябва да са: 2 GHz CPU за SDTV или 2,4 GHz за HDTV, 512 MB RAM памет за SDTV и 1GB за HDTV, както и видео карта с памет 128 MB. Нашият тестови компютър отговаряше на тези характеристики. Както е нормално да се очаква, картата на TeVii поддържа операционните системи Windows XP и Vista, както и Linux. Софтуерът MyTeVii обаче е съвместим само с Windows; потребителите на Linux трябва да открият подходящи алтернативи в Интернет. Бяхме щастливи да установим, че TeVii са включили в пакета и 64-bit драйвери за Windows. Картата на TeVii се доставя в една красива кутия, в която са включени дистанционното управление, заедно с батериите, инфрачервен приемник, инсталационен CD диск със софтуера и брошура с инструкциите за инсталиране.

Тайванската компания TeVii отдавна е разбрала тази тенденция и е започнала разработването на решения за приемане на телевизионни и радио канали през компютър. Тази статия няма да е първата, с която сп. TELE-satellite представя продукт на TeVii; в един от предишните броеве на списанието разгледахме техния приемник TeVii S650 USB.

Този път ще се спрем на техния нов продукт - компютърната карта S470. В този нов модел липсва външно свързване и картата се поставя

## TELE-satellite World

[www.TELE-satellite.com/...](http://www.TELE-satellite.com/...)

Download this report in other languages from the Internet:

Arabic	العربية	<a href="http://www.TELE-satellite.com/TELE-satellite-0909/ara/tevii.pdf">www.TELE-satellite.com/TELE-satellite-0909/ara/tevii.pdf</a>
Indonesian	Indonesia	<a href="http://www.TELE-satellite.com/TELE-satellite-0909/ind/tevii.pdf">www.TELE-satellite.com/TELE-satellite-0909/ind/tevii.pdf</a>
Bulgarian	Български	<a href="http://www.TELE-satellite.com/TELE-satellite-0909/bul/tevii.pdf">www.TELE-satellite.com/TELE-satellite-0909/bul/tevii.pdf</a>
Czech	Česky	<a href="http://www.TELE-satellite.com/TELE-satellite-0909/ces/tevii.pdf">www.TELE-satellite.com/TELE-satellite-0909/ces/tevii.pdf</a>
German	Deutsch	<a href="http://www.TELE-satellite.com/TELE-satellite-0909/deu/tevii.pdf">www.TELE-satellite.com/TELE-satellite-0909/deu/tevii.pdf</a>
English	English	<a href="http://www.TELE-satellite.com/TELE-satellite-0909/eng/tevii.pdf">www.TELE-satellite.com/TELE-satellite-0909/eng/tevii.pdf</a>
Spanish	Español	<a href="http://www.TELE-satellite.com/TELE-satellite-0909/esp/tevii.pdf">www.TELE-satellite.com/TELE-satellite-0909/esp/tevii.pdf</a>
Farsi	فارسی	<a href="http://www.TELE-satellite.com/TELE-satellite-0909/far/tevii.pdf">www.TELE-satellite.com/TELE-satellite-0909/far/tevii.pdf</a>
French	Français	<a href="http://www.TELE-satellite.com/TELE-satellite-0909/fra/tevii.pdf">www.TELE-satellite.com/TELE-satellite-0909/fra/tevii.pdf</a>
Greek	Ελληνικά	<a href="http://www.TELE-satellite.com/TELE-satellite-0909/hel/tevii.pdf">www.TELE-satellite.com/TELE-satellite-0909/hel/tevii.pdf</a>
Croatian	Hrvatski	<a href="http://www.TELE-satellite.com/TELE-satellite-0909/hrv/tevii.pdf">www.TELE-satellite.com/TELE-satellite-0909/hrv/tevii.pdf</a>
Italian	Italiano	<a href="http://www.TELE-satellite.com/TELE-satellite-0909/ita/tevii.pdf">www.TELE-satellite.com/TELE-satellite-0909/ita/tevii.pdf</a>
Hungarian	Magyar	<a href="http://www.TELE-satellite.com/TELE-satellite-0909/mag/tevii.pdf">www.TELE-satellite.com/TELE-satellite-0909/mag/tevii.pdf</a>
Mandarin	中文	<a href="http://www.TELE-satellite.com/TELE-satellite-0909/man/tevii.pdf">www.TELE-satellite.com/TELE-satellite-0909/man/tevii.pdf</a>
Dutch	Nederlands	<a href="http://www.TELE-satellite.com/TELE-satellite-0909/ned/tevii.pdf">www.TELE-satellite.com/TELE-satellite-0909/ned/tevii.pdf</a>
Polish	Polski	<a href="http://www.TELE-satellite.com/TELE-satellite-0909/pol/tevii.pdf">www.TELE-satellite.com/TELE-satellite-0909/pol/tevii.pdf</a>
Portuguese	Português	<a href="http://www.TELE-satellite.com/TELE-satellite-0909/por/tevii.pdf">www.TELE-satellite.com/TELE-satellite-0909/por/tevii.pdf</a>
Romanian	Românesc	<a href="http://www.TELE-satellite.com/TELE-satellite-0909/rom/tevii.pdf">www.TELE-satellite.com/TELE-satellite-0909/rom/tevii.pdf</a>
Russian	Русский	<a href="http://www.TELE-satellite.com/TELE-satellite-0909/rus/tevii.pdf">www.TELE-satellite.com/TELE-satellite-0909/rus/tevii.pdf</a>
Swedish	Svenska	<a href="http://www.TELE-satellite.com/TELE-satellite-0909/sve/tevii.pdf">www.TELE-satellite.com/TELE-satellite-0909/sve/tevii.pdf</a>
Turkish	Türkçe	<a href="http://www.TELE-satellite.com/TELE-satellite-0909/tur/tevii.pdf">www.TELE-satellite.com/TELE-satellite-0909/tur/tevii.pdf</a>

Available online starting from 31 July 2009

# TEVii



**TELE SATELLITE**  
**AWARD** & BROADBAND  
 08-09/2009

**TEVii DVB-S/S2**  
**PCI-E CARD S470**  
 Едно елегантно решение за  
 стандартно и HDTV приемане с  
 компютър

## Alternative Reception Software for the TeVii S470:

ProgDVB  
DVBViewer  
DVBDream  
WatchTVPro  
SmartDVB  
TSReader  
SkyGrabber  
Tuner4PC

www.progdvb.com  
www.dvbviewer.com  
www.dvbdream.org  
www.watchtvpro-experience.de  
www.smartdVB.net  
www.tsreader.com  
www.skygrabber.com  
www.tuner4pc.com



Главният прозорец на софтуера MuTeVii, показващ всички канали!



Главният прозорец на софтуера MuTeVii - списък на каналите, подредени по транспондери!



Перфектно SCPC приемане на TÜRKSAT, 42° Изток!



Дори и ProgDVB софтуерът работи перфектно с картата на TeVii!

просто означаваше, че трябва само да я поставим в свободен PCI-E слот, след което това да затворим на кутията на компютъра.

Веднага след инсталирането на картата свързахме сателитния кабел от един от нашите доставчици към IF входа на картата, след което свързахме и инфрачервен приемник. Сега вече бяхме готови за приемане. След включване на компютъра, операционната система Windows XP веднага откри новия хардуер. Вместо да оставим Windows да търси съответните драйвери, ние поставихме инсталационния диск в неговото устройство и с помощта на появилият се инсталационен съветник, започнахме инсталирането на необходимите драйвери, както и на MuTeVii софтуера.

Тук е възможно да направите избор, дали да инсталирате само драйверите и MuTeVii софтуера или да инсталирате също така и програмата TeViiData. Тя позволява използването на услугата "Интернет-през-спътник", но на тази функция ще се спрем по-нататък. След кликане на бутона ОК са нужни само няколко секунди преди цялата необходима информация да постъпи в нашия тестови компютър. Ако, поради някаква Ваша лична причина не харесвате TeVii софтуера, на инсталационния диск може да се намери и демо версия на програмата ProgDVB. (Повече за тази и други алтернативни програми ще говорим малко по-нататък).

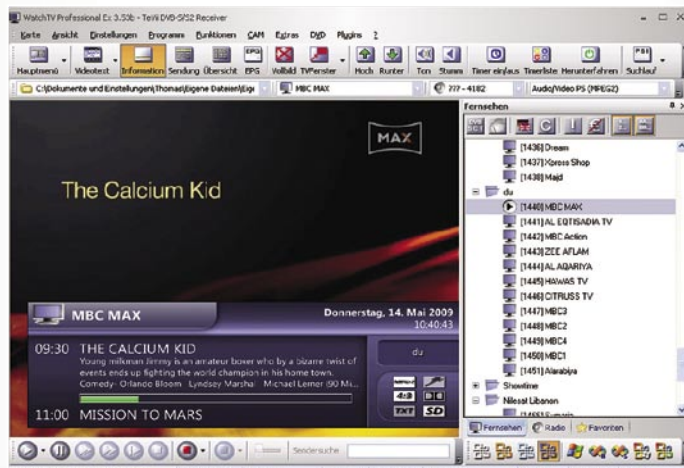
Включеното дистанционно управление приляга много удобно в ръката и неговите бутони са ясно обозначени.

Това създава добро впечатление и говори за доброто качество при изработката на продукта.

## Настройка на софтуера

Когато TeVii софтуера се стартира за първи път, той първоначално "поздравява" потребителя с един празен екран. Предварително програмиран канален списък не се активира, нито пък софтуерът предлага на потребителя да извърши сканиране на каналите. Като се има пред вид, че картата S470 на TeVii се предлага в цял свят и поради тази причина един предварително програмиран канален списък е напълно безсмислен за различните потребители по света, щеше да бъде наистина от полза, ако потребителят можеше да извърши сам автоматично или ръчно сканиране на каналите.

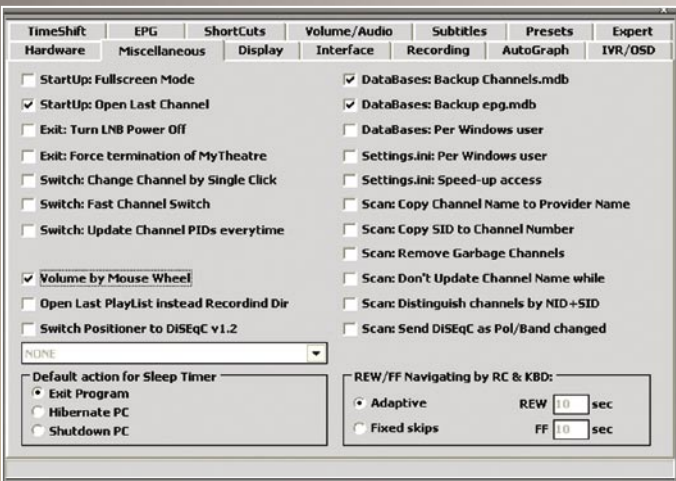
Разработеният от компанията TeVii потребителски интерфейс е много ясен и отлично организиран. В дясната страна са разположени каналния списък и наличните спътници, а текущия избран канал се извежда отляво. В долната част на екрана е разположена EPG лентата, която предоставя информация за гледаната в момента програма. Размерът на възпроизвеждащия прозорец може да се регулира според желанието на потребителя; телевизионната картина също може да бъде гледана в режим на пълен екран. С кликане на десния бутон на мишката се отваря меню "Options", с което потребителя получава достъп до всички необходими настройки. TeVii софтуерът е направен за цял свят и затова



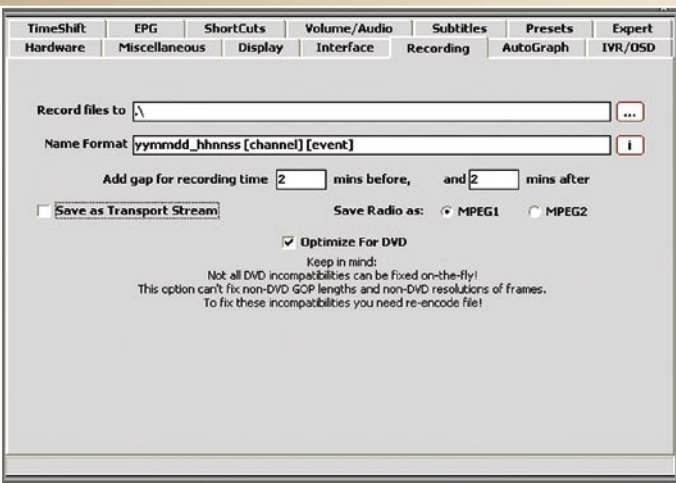
Алтернативен софтуер WatchTVPro Experience!



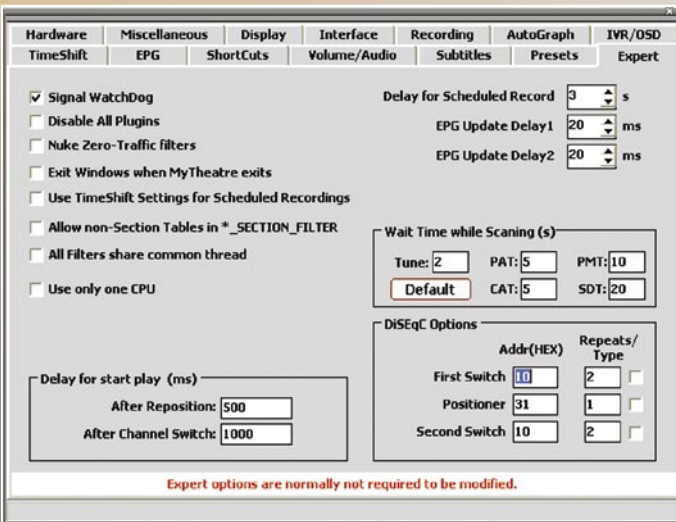
Предварително програмиран списък на 177 спътника |



Разнообразните настройки на системата позволяват да съгласувате MyTeVii софтуера според Вашите нужди |



Настройки за запис |



Настройки за професионалисти |

се предлага на потребителя на много различни езици: English, French, German, Arabic, Chinese, Finnish, Italian, Polish, Russian, Spanish и Swedish. При толкова голям избор, едва ли някой ще има проблем с използване на подходящия език.

Менюто за настройки се предлага с разнообразни опции и възможности за настройка. Почти всеки аспект на софтуера е съобразен с изискванията на потребителя. Това важи за почти всички функции: начина на показване на съдържанието, съхраняването и работата с каналните списъци, управлението на конверторите, използването на повече от един монитор, програмирането на записите и времето за тях, видео и аудио кодексите, инфрачервения приемник, параметрите за показване на EPG информацията, и накрая, но не на последно място - менюто "Expert", което предоставя достъп до основните параметри на софтуера.

Независимо от многобройните възможности за настройки, главното меню е ясно и лесно за разбиране. Компанията TeVii осъществява това благодарение на архитектурата на прозорците, която е част от MS Windows. В стандартния цифров приемник не е възможно така ясно да бъдат представени толкова много настройки. След като вече са направени всички необходими първоначални настройки, TeVii картата трябва да се запознае с използваната антенна система.

Тъй като картата работи с всички DiSEqC протоколи, тя може да се ползва без никакви проблеми с нормалната мултифийд антена (DiSEqC 1.0), антената Wavefrontier - с до 16 конвертори (DiSEqC 1.1), както и с моторизирана система (DiSEqC 1.2 и USALS). Картата S470 се предлага с голям брой (170) предварително програмирани спътника от Америка, Европа и Азия. Не срещаме много често приемник, който се предлага с толкова много спътници, които можем да избираме, при това в голямата си част напълно актуализирани.

Благодарение на лесната

за разбиране структура на екранното меню, необходимите параметри (DiSEqC, LOF и т.н.) могат лесно да се подбират за всеки отделен спътник. Също много лесно - само с няколко кликания с мишката - се осъществява достъп, изтриване, преместване и редактиране на транспондерите. Същото важи и за настройките на спътниците. За да сме сигурни, че сигнала от конвертора може да бъде правилно обработен, необходимо е да въведем точната честота на локалния осцилатор (LOF) и превключващата точка между ниския и високия обхват. MyTeVii софтуерът се предлага предварително програмиран с различни LOF стойности, както за Ku-, така и за C-обхвата, а в случай, че използвате конвертор с нестандартна LOF стойност, тя може лесно да бъде ръчно въведена.

Когато всички параметри на Вашата антенна система са вече въведени, следващата стъпка Ви отвежда към сканирането на канали. Това може да направите ръчно или да оставите картата S470 на TeVii да извърши цялата операция автоматично. Тъй като S470 е решение за компютър, размерът на каналната памет за всички практически цели е неограничена и тя може да се пълни с всякаква канална информация. Картата е DVB-S и DVB-S2 съвместима и поради това, в допълнение на QPSK модулацията в DVB-S, тя също поддържа 8PSK в DVB-S2. Има и ключ "Auto", който може да превключва между двата режима.

При нашия тест, автоматичното сканиране на спътника HOTBIRD на 13° Изток беше извършено за малко повече от шест минути. Сион добър резултат, като си има предвид, че това все пак е решение за компютър. TeVii картата издържа много добре един от нашите най-тежки тестове с транспондерите с хоризонтална поляризация от NILESAT на 7° Запад. Тя се справи перфектно и със SCPC теста: без никакви проблеми успя да обработи сигналите с тясна лента от TURKSAT 42° Изток.

## Ежедневна употреба

Благодарение на изключи-

телно бързия пренос на данни през PCI-E шината, картата S470 може бързо да превключва между каналите, което прави сърфирането удоволствие. Няма значение дали превключвате между HD или SD канали, или от/в HD <-> SD режим, времето за превключване е винаги едно и също - малко повече от една секунда. Като се има пред вид, че говорим за компютърно решение, това всъщност е едно много добро време, което се конкурира с времето на някои от най-добрите стандартни цифрови приемници. Когато е в режим на Windows, софтуерът по желание може да покаже в дъното на екрана EPG информация за текущата програма.

Възможно е тази EPG информация, както и цялата информация за канала, да бъде показана и в екранното меню. Това е особено практично, когато монитора на компютъра се използва за телевизионно гледане в режим 'пълнен екран' и TeVii софтуера се управлява от дивана посредством дистанционното управление.

Перфектността на TeVii софтуера се потвърждава още веднъж при функциите на каналния списък. Той може да се сортира и модифицира по различни начини, така че, каналите да се групират по пакети, транспондери или спътници, а предпочитаните списъци да се попълват с каналите, които най-често гледате. Нежеланите канали могат да бъдат маркирани и изтрити

само с едно кликане, а тези със съдържание за възрастни - заключвани с ПИН код, така че децата да не могат случайно да попадат на тях.

Много практична опция е възможността да се извършва редакция на целия канален списък директно в прозореца на MyTeVii софтуера, с което бързо стават видими всички направени промени. В допълнение към възпроизвеждането на ТВ програми 'на живо', картата S470 естествено притежава и функции за записване и смяна на времето за запис. От една страна, записите могат да бъдат стартирани ръчно. Освен това, те могат да бъдат стартирани и в указано време през EPG функцията или това време да се програмира ръчно. Благодарение на функцията 'time shift', Вие няма да изпуснете нито минута от филма, който гледате, в случай че Ви се наложи да проведете телефонно обаждане. Просто спирате временно филма и след като свършите разговора с Вашата 'любима' тъща, може отново да се върнете към филма в мястото, където сте го спрели.

TeVii софтуера може да съхранява записи под формата на транспортен поток или в съвместим MPEG формат, така че те могат да се възпроизведат с всеки видео плейър. EPG функцията е направена с идеята да бъде ясна и точна. Тя извежда цялата информация, предоставяна от доставчика, в един лесен за разбиране и

логически подреден формат. Това, на практика, дава възможност за проследяване на информацията за програмите за период от седем дни, с подробни данни за всяка отделна програма, като съдържание, доставчик и т.н.

Като цяло, TeVii софтуера работи перфектно, но в компанията TeVii твърдо вярват, че хубавото нещо винаги може да се направи още по-хубаво. Именно поради това, инженерите-разработчици са включили plug-in интерфейс, който с помощта на софтуера дава възможност за добавяне на допълнителни опции.

## Натоварва ли и с колко тази карта процесора на компютъра?

Казано по друг начин, този въпрос звучи така: ако смятате да вършите и други операции с Вашия компютър, докато TeVii софтуера възпроизвежда видео програми, как телевизионното приемане ще повлияе на работата на другите програми? В SD режим, компютър, който има приличен хардуер няма да има никакви проблеми. Но при HDTV приемането нещата изглеждат коренно различни. Ако става въпрос за HDTV във формат 720p, нашият остарял Intel Pentium IV процесор нямаше никакви проблеми и успя да възпроизведе картина без смущения при натоварване с около 75%.

Но във формат 1080i, видео загубите на сигнала бяха нещо нормално и товарът на процесора достигна почти 100%. В същото време, никакви други операции не бяха възможни с компютъра по време на телевизионното възпроизвеждане.

Затова решихме да изпитаме картата в по-съвременен компютър (с процесор Intel Core2Duo). Полученият резултат беше очакван: картата успя да реализира своя пълен потенциал, като възпроизвеждаше HDTV програмите във формат 1080i без никакви проблеми. Отчитайки този факт, искаме да стане ясно, че дадените от производителя параметри за хардуера при

HD приемане представляват наистина минималните изисквания.

Ако сте достатъчно опитен при боравене с настройките на Вашата софтуер и, ако Вашата видео карта поддържа H264 ускорение, то тогава TeVii предлага някои "хитринки", за това как значително да редуцирате натоварването на процесора. Ето какво трябва да направите: отивате в главното меню -> Settings -> Directshow Filters -> Cyberlink -> Video и в Properties, маркирате "Use Hardware Accelerator" или "DXVA" (в зависимост от Вашата система). Приложете промените и след това идете в менюто на MyTeVii: Main settings -> Autograph и процедирайте по следния начин:

Ако използвате Vista или Windows 7, изберете "Enhanced Video Renderer". Ако използвате XP, изберете "Video Mixing Renderer 7". Това на практика е всичко, което трябва да направите, след което затваряте прозорците за настройки и рестартирате MyTeVii. Имайте пред вид, че подобрения Video Renderer не е съвместим с IVR режима и поради това ще работи само в опростен режим, което означава, че няма да имате екранно меню.

## Алтернативен софтуер

Единствената опция, която липсваше в картата S470 PCI-E на TeVii беше CI слота. За Вас, като краен потребител, това означава, че няма да имате възможност за PayTV приемане. И все пак има две решения за преодоляване на този недостатък! Може да изчакате до м.октомври тази година, когато компанията TeVii ще представи варианта S475: DVB-S2 PCI-E карта с нисък профил и допълнителна печатна CI платка. Тя ще включва CAN тунер с loop through изход. Другата възможност е софтуерна. Има много софтуерни програми за гледане на телевизионни канали, които работят добре с картата S470 на TeVii, като най-популярната и широко използвана от тях е ProgDVB.

Разбира се, ProgDVB програмата не може по магически начин да извади CI слот от шапката, но дава възможност



TeViiData софтуер за "Интернет през спътник"!

за достъп до друг приемник чрез "card sharing" при използване на валидна смарт карта. Това става по следния начин: поставяте във Вашия приемник валидната абонаментна PayTV карта, която притежавате. Настройвате компютъра така, че той да получи достъп до този приемник чрез мрежова връзка. С подходящи plug-ins ще може да получите достъп до смарт картата във Вашия приемник чрез PCI картата S470 на TeVii - и следователно - да "споделите" тази смарт карта с Вашия приемник и TeVii картата.

Естествено, ProgDVB не е единственият възможен софтуер. Има още много други подобни програми, които заедно с картата S470 могат да Ви предоставят желаното телевизионно приемане. Вижте Таблица 1 за необходимите линкове. Междувременно, новият MyTeVii 4.xx софтуер, който все още не беше излязъл по време на нашия тест, също ще поддържа различни видове plug-ins, включително софтуерни камери, card sharing и т.н. Няма да забравим и любителите на радио програми. Картата S470 на TeVii не е предназначена само за телевизионно приемане; тя може да се използва и за висококачествено приемане на сателитно радио. Подобно на телевизионните канали, радио каналите също могат да се записват и съхраняват цифрово.

## TeViiData

Компанията TeVii е специализирана не само в производството на оборудване за приемане на сателитна телевизия и радио програми; тя предлага и някои по-различни идеи. Магическата фраза тук е: "Интернет през спътник". Технологиата в този случай е съвсем проста: потребителят създава връзка през модем или ISDN. Наистина, скоростта на тази връзка е много ниска (само 56 kbps), но тя тук не играе голяма роля.

Ако потребителят сърфира по Интернет или трябва да тегли файлове, това негово искане се изпраща през модем до доставчика на услугата "Интернет през спътник", който след това изтегля информацията през високо-скоростна връзка и я насочва

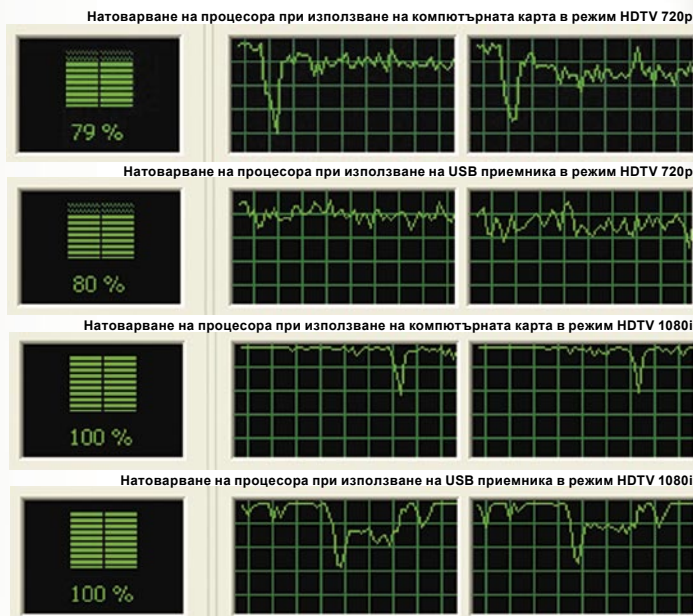
към спътник. Това, което на практика става е, че потребителят трябва само да изпрати до своя доставчик искане за необходимата му информация през модем, а тя се изпраща обратно към него с висока скорост през спътник.

Единственият недостатък е, че всеки потребител, който приема същия спътник, може също да получи исканата от Вас информация. Наистина, данните са кодирани и са предназначени за получаване единствено от Вас, но в света има множество различни софтуерни програми, с които кодировката може да бъде байпасирана и информацията да бъде получена също и от други лица. В нашия тест, приемането на данни с използване на TeVii софтуера функционираше безпогрешно. И ние не очаквахме нищо друго да се случи.

## И така, кое е по-доброто решение - PCI-E карта или USB приемник?

За разлика от S470 PCI-E картата, приемникът на TeVii - S650 е свързан посредством външна връзка с компютъра през порта USB 2.0 и поради това за него е необходимо външно захранване. За нас беше интересно да установим кой от тези два варианта ще бъде по-добър за крайния потребител. До този момент, бяхме проверили натоварването на процесора на нашия Intel Pentium IV компютър в режими SDTV и HDTV (720p и 1080i). Това, което установихме беше, че и двете устройства (USB приемникът и PCI-E картата) натоварват почти еднакво компютърния процесор.

Както може да се види от екранните снимки за натоварването на процесора, и двете стойности се намират в близки граници, а наличните вариации са в резултат на малки изменения във видеото (една и съща сцена, показана за по-дълъг период от време), което се отразява в по-малкото натоварване на процесора. За крайния потребител, окончателният избор в крайна сметка се определя от личните



предпочитания. USB приемникът е определено по-раздвижения вариант, тъй като може също да се използва заедно с лаптоп по време на пътувания, почивки в къмпинг и т.н.

Предимството на PCI-E картата е, че тя не се нуждае от външно захранване и няма външна кутия, която отнема голяма част от ценното пространство на Вашето бюро.

## Мнение на експерта

+

Картата на TeVii - S470 PCI-E представлява отлично решение за приемане на SDTV и HDTV сателитни канали с Вашия компютър. Включеният MyTeVii софтуер е много лесен за използване и по време на нашите тестове функционираше перфектно. Благодарение на plug-in интерфейса, функциите могат да бъдат лесно разширявани, като в същото време S470 картата може да се използва с алтернативен софтуер за приемане. С помощта на подходящи кодекси, могат да се приемат файди излъчвания във формат MPEG 4:2:2. Това ще направи изключително частливи всички DX-ъри. Друго предимство е постоянната работа на компанията TeVii за подобряване на техните продукти и по-специално на MyTeVii софтуера. Актуализираният софтуер и данните могат да се теглят директно и безплатно от уеб сайта на производителя.



Thomas Haring  
TELE-satellite  
Test Center  
Austria

-

Натоварването на процесора може да бъде редуцирано само от опитни компютърни специалисти.

## TECHNIC

### DATA

Manufacturer	TeVii Technology Ltd. Taiwan
Email Sales	patricia@TeVii.com
Email Support	peterson@TeVii.com
Model	S470
Function	PCI-E card for TV reception on the PC in SDTV and HDTV
Channel memory	unlimited
Satellites	177
Symbol rates	2-45 Ms/sec.
SCPC compatible	yes (tested > 2.2 MS/s)
USALS	yes
DiSEqC	1.0, 1.1, 1.2, 1.3
EPG	yes
C/Ku-Band compatible	yes