



# Nanoxx 9800HD

## Добър, по-добър, Nanoxx

*Добър, по-добър, Nanoxx! Това рекламно лого се появи на уеб сайта на германския производител Nanoxx, и с право, както ще покаже по-долу нашия тест. Но, всичко по ред на нещата. Когато преди няколко седмици компанията Nanoxx ни помоли да разгледаме в подробности техния нов 9800HD приемник, ние естествено се съгласихме. Вече бяхме тествали различни приемници на Nanoxx и всеки път бивахме силно впечатлени.*

Бяхме силно развълнувани, когато получихме колета с приемника в нашия изпитателен център. 9800HD успя да спечели първите положителни точки още, докато отваряхме пакета; както става обикновено с продуктите на Nanoxx, той ни поразил с елегантния си вид и преди всичко супер тънък дизайн.

При размери 30x6,3x22 см, той лесно може да се постави на всяка телевизионна стойка или във всяка дневна. Неговата сребристо-черна цветова комбинация е ненаатрапващо се елегантна, а оцветения в синьо буквено-цифров дисплей

е много лесен за отчитане. На предния панел има шест бутона, които се използват за управление на приемника като алтернатива на дистанционното управление и още един - седми бутон, който се оцветява в синьо по време на използване на приемника.

Подедно капаче от дясната страна на предния панел се откриват два CI слота, които могат да работят с всички известни модули, като Irdeto, Nagravision, Cryptoworks или Viaccess, и един картон четец за Conax, X-Crypt, DG-Crypt, Firecrypt и Crypton.

Ако погледнете към

задния панел, където се намират всички конектори на новия приемник на Nanoxx, сигурно ще се запитате, "дали има нещо, което е забравено?" При подробен поглед ще установите, че тук има всичко, което е необходимо и може да се използва.

Разбира се, най-важните от тях са двата сателитни IF входа за DVB-S и DVB-S2, към които са свързани loop-through изходи. 9800HD може да бъде свързан с телевизор или прожекционна система чрез използване на HDMI интерфейс, три RCA жака за YUV, S-Video и CVBS жака, както и два скарт конектора. Изключително качественото

аудио се подава чрез оптичен и коаксиален S/PDIF изход.

Комуникацията с другите устройства се осъществява посредством два USB жака.







(Тип А и Тип В за свързване с външно хард дисково устройство или компютър), SATA и Ethernet интерфейс.

Тук също се намира и добрия стар RS-232 интерфейс, който може да се използва за качване/теглени на каналните списъци. И накрая, тук има и мрежов ключ, нещо, което за съжаление не винаги се намира на другите маркови приемници.

Приложеното дистанционно управление е също така елегантно и добре приляга в ръката. Бутоните са отлично маркирани и веднага след като се запознаете с тях ще може да управлявате всяка функция, без да гледате в него. Всички бутони са лесни за достъп и боравене.

Подробното и напълно илюстрирано ръководство за потребителя, отпечатано на английски и немски, ще даде отговор на всякакви въпроси, които може да имате във връзка с функционирането на този нов модел приемник на Nanoxx. Производителят получава едно приятелско потупване по рамото за това усилие.

## Ежедневна употреба

След като свързахме приемника към сателитната антенна система и включихме телевизора и приемника за първи път, на екрана веднага се появи инсталационния съветник.

Това е един много полезен инструмент, когато приемника се настройва за първи път. За OSD език (екран-

ното меню) са възможни 25 избора, включващи: English, German, Turkish, Russian, French, Arabic, Italian, Portuguese, Spanish, Danish, Dutch, Polish, Czech, Swedish, Norwegian, Finnish, Greek, Serbian, Hungarian, Croatian, Albanian и Farsi. Като цяло - един изцяло международен приемник.

В следващата стъпка се настройва локалната часова зона, както се включва или изключва лятното време. След това, приемникът се съгласува със съществуващата антенна система. В Nanoxx има предварително програмирани общо 153 европейски, азиатски и американски спътници от С- и Ku-обхвата и всички те са със сравнително актуални транспондерни данни.

Концепцията на Nanoxx включва настройка и активиране на спътниците по време на фазата на началните настройки, така че след това - по време на сканирането - да останат налични само онези спътници, които на практика могат да се приемат. Така, потребителят проверява единствено спътниците, за които неговата система е настроена.

За всеки спътник има отделно конфигурационно меню, в което могат да се настройват различни параметри. В допълнение на използваните стойности на LOF, тук също се задават наличните стойности на конвертора, на базата на SCR стандарта.

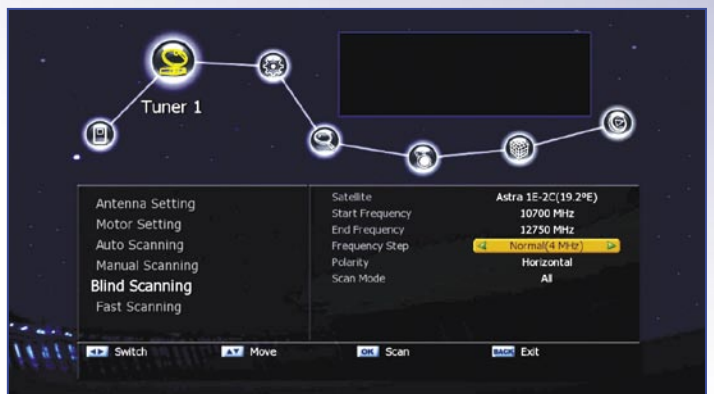
Ръчното въвеждане на LOF стойностите дава възможност за използване/нас-



Главно меню на Nanoxx 9800HD



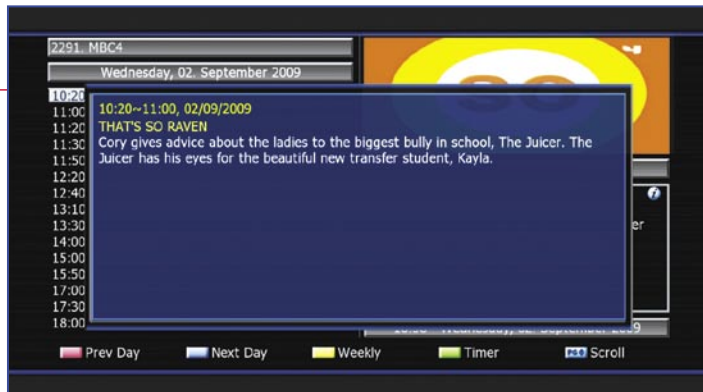
EPG изглед за множество канали



Търсене на канали чрез Blind сканиране с променящи се честотни стъпки



EPG изглед за един канал



Разширена EPG информация



Информационна лента на канал



Преглед на записите, MP3 и JPEG



Настройки на мрежата



Възпроизвеждане на запис

тройване на други видове конвертори, като например тези, използвани за S-обхвата.

Както може да се очаква, Nanoxx 9800HD също поддържа всички DiSEqC протоколи: 1.0 за мултифийд антени за до четири спътника; 1.1 - за разширено използване на до 16 конвертора, както и 1.2 и 1.3 (USALS) - за управление на мотор и естествено SCR стандарта (Unicable).

Преди инсталационният съветник да разреши сканирането на канали, трябва да се извърши още една, последна стъпка в настройката, с която се определя начина на рутиране на входящите сигнали към двата тунера. Това може да стане чрез отделни кабели с еднакви или различни видове суичове или чрез loop through връзката между Тунер 1 и Тунер 2.

Но не се безпокойте, въпреки че на първо време тази процедура изглежда сложна, подходящият избор се налага от себе си; Nanoxx показва диаграми за свързване, които много улесняват правилния избор на потребителя.

А за нетърпеливите, Nanoxx предлага и друга опция вместо сканирането на канали - предварително зареден списък на канали за Германия, Австрия и Швейцария.

Този списък не само дава предимството за отстраняване на нежеланите канали и подреждане на останалите, но също така спестява много време на потребителите в тези страни, тъй като в крайна сметка всичко, което те биха искали, е да получат бърз достъп до любимите си телевизионни канали.

Сега приемникът ще съхрани избраните опции и с това завършва първоначалната инсталация.

Преди притежателят на новозакупения приемник да започне реално да го използва, има още няколко препоръчителни настройки, които трябва да бъдат извършени в главното меню.

С натискане на бутон

'menu' на дистанционното управление, ще се появи екрана Main Menu (Главно Меню) с текущия телевизионен канал, минимизиран до малък прозорец в неговия горен ъгъл.

Този екран е специално проектиран за телевизори с висока разрешаваща способност и затова има ясен образ и е лесен за разчитане. Разделен е на седем подменюта: Installation (Инсталация), System Settings (Системни настройки), Channel Settings (Канални настройки), Child Protection (Защита за деца), Games (Игри), Multimedia (Мултимедия) и Conditional Access (Условен достъп).

Инсталационното меню ще бъде необходимо отново само, ако търсите нови канали или когато трябва да добавите нови спътници; всичко останало вече е извършено в първоначалната инсталация.

Тук ще откриете голям избор на други опции, които биха ви позволили, например, да нулирате приемника към фабричните му настройки, както и (между многото други възможности) - да заредите един от предварително програмираните канални списъци.

В допълнение на различните езикови опции (субтитри, телетекст, език на аудио и др.), възможно е да смените изходящия видео сигнал. 9800HD поддържа PAL и NTSC в резолюции 1080i, 720p и 576p. Има и автоматичен режим, който съгласува резолюцията към всяко излъчване, което води до оптимално качество на картината.

Естествено, приемникът може също автоматично да разпознава и да приема 4:3 сигнали и да ги показва или с черни ивици от двете страни на картината на съвременните 16:9 телевизори или да мащабира изображението.

Заслужава си да се спомене също така и опцията за превключване на видеото. Тя задържа изображението на текущия канал на екрана, докато новия канал стане готов за показване. По този начин и без това късото време (от около

секунда) за превключване между каналите изглежда още по-късо. Това не е нищо повече от един оптичен фокус, но той наистина се прави добре!

Дори екранното меню може да бъде донастроено по различни начини - за нивата на прозрачност и извеждане на времето. Друга полезна функция е опцията Lip-sync, която позволява да съгласувате едновременно видео и аудио сигнала в случаите, когато те не са 100% синхронизирани.

Точно така практично, както е предварително приготвения канален списък, е и менюто Channel Scan (Сканиране на канали). Ние, в TELE-satellite бяхме специално заинтересувани от тази функция и това беше следващата стъпка в нашия тест.

Nanoxx 9800HD предлага четири различни режима на търсене. Първият е автоматично сканиране, при който потребителя трябва само да избере желани спътник и една от опциите ALL, NIT, Fast, Free, TV или Radio. Всички те могат да бъдат настроени отделно за неограничен брой желани спътници.

По този начин, притежателите на моторизираните DiSEqC системи могат да задават всички приемачи се спътници на автоматично сканиране и докато приемникът извършва тази функция - спокойно да се наслаждават на някой DVD филм.

Посредством всички тези различни способности за търсене, става възможно сканирането само на свободните канали на спътници като ASTRA 28.2 Изток (предлагащ предимно кодирани канали), като в същото време се сканират всички канали на ASTRA 19.2 Изток и радио каналите на

HOTBIRD 13 Изток. Не може да има по-приятелски приемник от този!

С ръчния режим на сканиране може да се търсят канали само на един транспондер. Добре обмислената и логична операционна концепция на Nanoxx приемника може да бъде оценена само, след като го видите със собствените си очи.

За всички DXъри, бихме желали да отбележим, че също така е възможно ръчно сканиране с въвеждане на PID стойности.

И докато сме на темата за DXърите, трябва да споменим, че те ще бъдат много щастливи с третия режим на сканиране, а именно - Blind сканиране.

Всички се сблъскваме с този проблем: непрекъснато излизат нови и нови канали, някой от старите се отстраняват, SR стойностите постоянно се сменят. Ако искате да поддържате вашия канален списък по възможност винаги в актуално състояние, трябва или да правите справки с последната информация от сайта www.SatcoDX.com, или просто да използвате функцията Blind сканиране на 9800HD.

Тази функция може да сканира определени от потребителя честотни диапазони за всички активни транспондери, да определя SR и FEC стойностите и да показва всички налични телевизионни и радио канали в приемника. Тъй като Blind сканирането може да отнеме повече време от обикновеното сканиране на предварително програмирания транспондерен списък, то може, от една страна да бъде ограничено само до едната поляризация, а от друга - стъпките на сканиране да бъдат зададени между 1 и 4 MHz за ускоряване на цялостното сканиране.

Ако искате да използвате Blind сканиране за търсене на DTH позиции, като например, HOTBIRD на 13 Изток, стъпка на сканиране от 4 MHz ще бъде достатъчна. Ако обаче търсите SCPC сигнали, препоръчват се стъпки на сканиране от 1 или 2 MHz. Като правило, колкото по-големи са стъпките на сканиране, толкова по-бързо е цялостното сканиране.

За автоматичното сканиране на HOTBIRD, 13 Изток бяха необходими 7 минути и 33 секунди, като бяха открити 1232 телевизионни и 421 радио канала. За Blind сканирането трябваша 17 минути и 52 секунди за откриване на 1344 телевизионни и 455 радио канала.

Извършихме тестване на възможностите на тунера на Nanoxx 9800HD и бяхме приятно изненадани от резултатите: SCPC приемането беше възможно при 2.0 Ms/сек и много слабите сигнали, като тези от NILESAT на 7 Изток и ASTRA 2D на 28.2 Изток, също бяха лесно обработени от приемника; той беше в състояние да покаже картина, свободна от смущения със C/N стойности, започващи от 4.5 dB.

След като всички основни настройки бъдат въведени, в паметта на приемника могат да се запишат до 10 000 канала. За тази цел обаче, тя трябва да се освободи от ненужните и нежелани записи. Това се извършва в меню Channel Settings (Канални настройки), откъ-

дето каналите могат да се изтриват, преименуват, преместват или изпращат в списъците Favorites (Любими).

Също така е възможно само с едно натискане на бутон да се изтриват група канали, както и да се преместват канални данни, системни настройки и записи на таймера към външно устройство, така че тези данни да могат да се обработват с използване на компютърен редактор. Впоследствие, обработените данни могат да се заредят отново в приемника чрез неговия USB интерфейс.

След редактиране на каналния списък според вашите желания, натискането на бутона Exit ви връща в главното меню и приемника 9800HD включва първия приет канал.

След промените, извършени във всеки канал, се извежда информационната лента Info, даваща информация за текущия канал и включваща избора на език, телетекст, кодировка, субтитри и т.н., както и програмна информация за текущата и следващите програми. Тук също са отразени силата и качеството на сигнала под формата на лентови графики.

С натискане на бутона Info, се извежда разширен изглед на EPG функцията с текущата програма, ако тази информация се подава от доставчика. С повторно натискане на същия бутон,

**TELE-satellite World** [www.TELE-satellite.com/...](http://www.TELE-satellite.com/)

Download this report in other languages from the Internet:

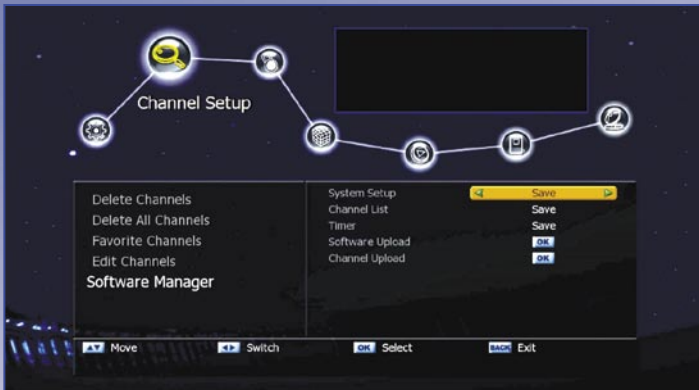
Arabic	العربية	<a href="http://www.TELE-satellite.com/TELE-satellite-1001/ara/nanoxx.pdf">www.TELE-satellite.com/TELE-satellite-1001/ara/nanoxx.pdf</a>
Indonesian	Indonesia	<a href="http://www.TELE-satellite.com/TELE-satellite-1001/bid/nanoxx.pdf">www.TELE-satellite.com/TELE-satellite-1001/bid/nanoxx.pdf</a>
Bulgarian	Български	<a href="http://www.TELE-satellite.com/TELE-satellite-1001/bul/nanoxx.pdf">www.TELE-satellite.com/TELE-satellite-1001/bul/nanoxx.pdf</a>
Czech	Česky	<a href="http://www.TELE-satellite.com/TELE-satellite-1001/ces/nanoxx.pdf">www.TELE-satellite.com/TELE-satellite-1001/ces/nanoxx.pdf</a>
German	Deutsch	<a href="http://www.TELE-satellite.com/TELE-satellite-1001/deu/nanoxx.pdf">www.TELE-satellite.com/TELE-satellite-1001/deu/nanoxx.pdf</a>
English	English	<a href="http://www.TELE-satellite.com/TELE-satellite-1001/eng/nanoxx.pdf">www.TELE-satellite.com/TELE-satellite-1001/eng/nanoxx.pdf</a>
Spanish	Español	<a href="http://www.TELE-satellite.com/TELE-satellite-1001/esp/nanoxx.pdf">www.TELE-satellite.com/TELE-satellite-1001/esp/nanoxx.pdf</a>
Farsi	فارسی	<a href="http://www.TELE-satellite.com/TELE-satellite-1001/far/nanoxx.pdf">www.TELE-satellite.com/TELE-satellite-1001/far/nanoxx.pdf</a>
French	Français	<a href="http://www.TELE-satellite.com/TELE-satellite-1001/fra/nanoxx.pdf">www.TELE-satellite.com/TELE-satellite-1001/fra/nanoxx.pdf</a>
Hebrew	עברית	<a href="http://www.TELE-satellite.com/TELE-satellite-1001/hel/nanoxx.pdf">www.TELE-satellite.com/TELE-satellite-1001/hel/nanoxx.pdf</a>
Greek	Ελληνικό	<a href="http://www.TELE-satellite.com/TELE-satellite-1001/hel/nanoxx.pdf">www.TELE-satellite.com/TELE-satellite-1001/hel/nanoxx.pdf</a>
Croatian	Hrvatski	<a href="http://www.TELE-satellite.com/TELE-satellite-1001/hrv/nanoxx.pdf">www.TELE-satellite.com/TELE-satellite-1001/hrv/nanoxx.pdf</a>
Italian	Italiano	<a href="http://www.TELE-satellite.com/TELE-satellite-1001/ita/nanoxx.pdf">www.TELE-satellite.com/TELE-satellite-1001/ita/nanoxx.pdf</a>
Hungarian	Magyar	<a href="http://www.TELE-satellite.com/TELE-satellite-1001/mag/nanoxx.pdf">www.TELE-satellite.com/TELE-satellite-1001/mag/nanoxx.pdf</a>
Mandarin	中文	<a href="http://www.TELE-satellite.com/TELE-satellite-1001/man/nanoxx.pdf">www.TELE-satellite.com/TELE-satellite-1001/man/nanoxx.pdf</a>
Dutch	Nederlands	<a href="http://www.TELE-satellite.com/TELE-satellite-1001/ned/nanoxx.pdf">www.TELE-satellite.com/TELE-satellite-1001/ned/nanoxx.pdf</a>
Polish	Polski	<a href="http://www.TELE-satellite.com/TELE-satellite-1001/pol/nanoxx.pdf">www.TELE-satellite.com/TELE-satellite-1001/pol/nanoxx.pdf</a>
Portuguese	Português	<a href="http://www.TELE-satellite.com/TELE-satellite-1001/por/nanoxx.pdf">www.TELE-satellite.com/TELE-satellite-1001/por/nanoxx.pdf</a>
Romanian	Românesc	<a href="http://www.TELE-satellite.com/TELE-satellite-1001/rom/nanoxx.pdf">www.TELE-satellite.com/TELE-satellite-1001/rom/nanoxx.pdf</a>
Russian	Русский	<a href="http://www.TELE-satellite.com/TELE-satellite-1001/rus/nanoxx.pdf">www.TELE-satellite.com/TELE-satellite-1001/rus/nanoxx.pdf</a>
Swedish	Svenska	<a href="http://www.TELE-satellite.com/TELE-satellite-1001/sve/nanoxx.pdf">www.TELE-satellite.com/TELE-satellite-1001/sve/nanoxx.pdf</a>
Turkish	Türkçe	<a href="http://www.TELE-satellite.com/TELE-satellite-1001/tur/nanoxx.pdf">www.TELE-satellite.com/TELE-satellite-1001/tur/nanoxx.pdf</a>

Available online starting from **27 November 2009**

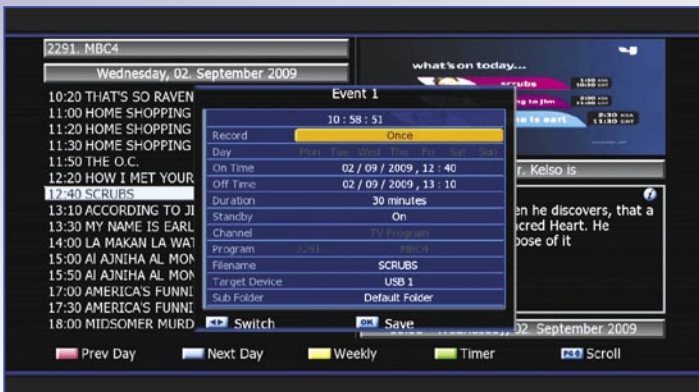




Едновременно записване на два канала



Съхраняване на каналния списък, таймерите и настройките



Задаване на ново събитие на таймера



Могат да се зададат до 40 събития на таймера

се извежда подробна информация за приемането на текущия канал.

Както е нормално за всеки приемник, продаващ се на сателитния пазар, Nanoxx също не е по-различен и с натискане на бутона OK се извежда каналния списък. Той е подреден много ясно, като HD и кодираните канали са лесно разпознаваеми, благодарение на съответните символи.

Има няколко метода на подреждане, които в крайна сметка правят много лесно откриването на търсения канал. Сортирането се извършва по азбучен ред, честота, доставчик, HD или SD.

Както вече споменахме, времето за превключване между каналите в 9800HD приемника е много кратко, както в рамките на даден транспондер, така и между HD и SD сигналите.

По време на нашите изпитвания бяхме силно впечатлени от интегрираното устройство за мащабиране (upscaler). Неговата функция е да конвертира SD сигналите по такъв начин, че те да могат да бъдат показани на по-големите и съвременни телевизори с ясно изображение и по-висок контраст при по-висока резолюция.

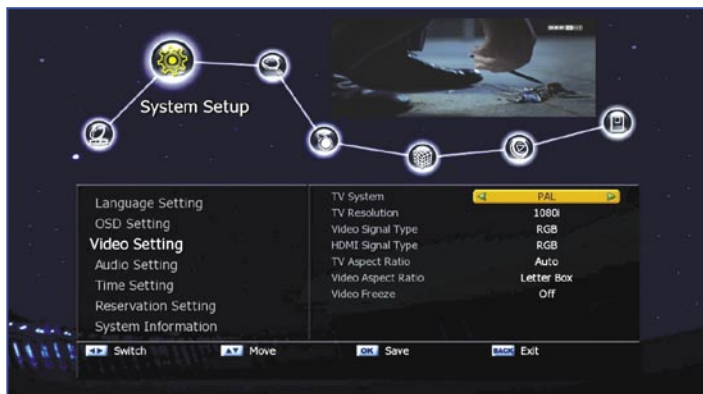
Ако автоматичната резолюция не е активирана, с

един специален бутон на дистанционното управление могат да се превключват различните резолюции, с оглед получаване на най-доброто качество на картината.

При приемането на голям брой канали, от изключително значение е наличието на добър електронен програмен наръчник (EPG), тъй като в крайна сметка потребителя желае да има цялостен поглед върху текущите програми и винаги да бъде в течение с тях.

И накрая, приемникът на Nanoxx се предлага с два различни EPG режима: само за един канал и за множество канали, дадени в табличен формат. Кой от тези режими е по-полезен ще зависи от самия потребител, но по време на нашите изпитвания и двата функционираха перфектно. Информацията беше точно подредена и преди всичко – много бързо показвана.

Записите на таймера също могат да се обработват директно от EPG функцията, подобно на настройките за записване. Например, може да укажете дали записването да приключи на външно USB или e-SATA устройство, както и в коя под-папка то трябва да се съхрани. Максимум до 40 събития на таймера могат да бъдат задавани, като те могат да бъдат еднократни, ежедневни или ежеседмични записи.



Настройки на видеото |



SCPC приемане от TURKSAT на 42 гр. Изток |



PVR настройки |

## PVR

Компанията Nanoxx и нейният 9800HD приемник продължават концепцията за външен хард диск и затова има определени причини.

Съвременните хард дискове вече не са толкова скъпи, както преди, предлагат се с голямо дисково пространство и могат лесно да се пренасят от едно място на друго.

За нашия тест използвахме хард диск Freecom 2.5". Той има предимството, че не се нуждае от външен източник на захранване, тъй като го получава през USB интерфейса.

Nanoxx 9800HD може да записва едновременно до две програми (SD и/или HD) на хард диска, докато успоредно с това може да се гледа или възпроизвежда трета програма от същия диск. Дори и най-запалените фенове ще бъдат доволни от всички тези разнообразни възможности.

Благодарение на интегрираната функция отнемане във времето (time shift), обаждането по телефона вече няма да пречи на вашето вечерно ТВ гледане: програмата временно може да се спре и след провеждането на разговора да пусне отново от мястото, в което е била спряна, без да се губи нищо.

Разнообразните PVR фун-

кции се представяха без никакви проблеми по време на нашите изпитвания, независимо от нашите опити да "объркаме" приемника с множество записи, таймери и промяна във времето. Той правеше точно това, което се искаше от него и надеждно записваше всички наши избрани програми.

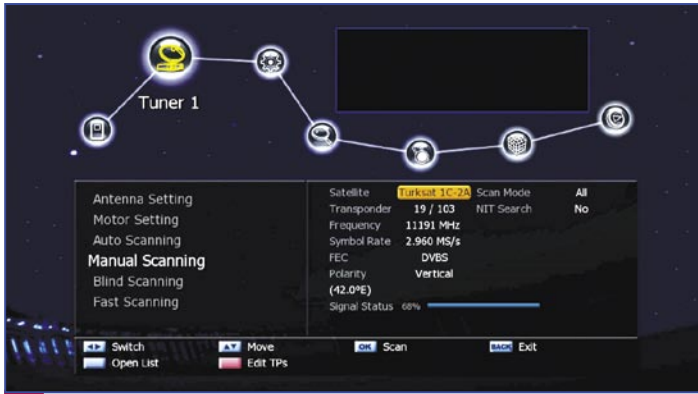
Всички ние знаем, че доставчиците не винаги се придържат към своите програмни схеми, затова с удоволствие установихме, че 9800HD може автоматично да увеличава периода за запис на дадена програма чрез добавяне на време, определено от потребителя.

Тук има и специална версия на софтуера за редактиране на видео, обезпечен от Haenlein и взет от техния сайт [www.haenlein-software.com](http://www.haenlein-software.com). Той дава възможност за редактиране както на SD, така и на HD записи на вашия компютър.

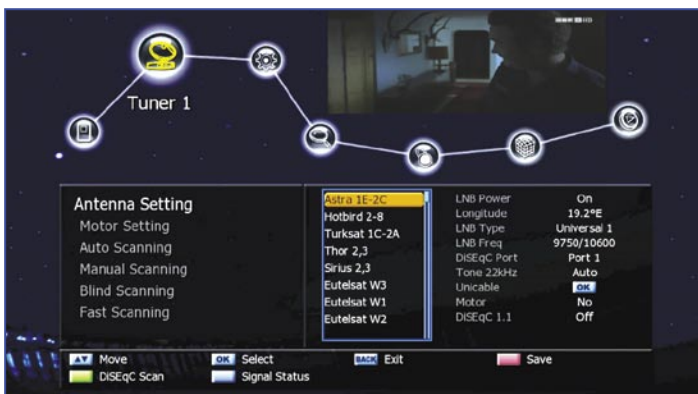
И да не забравяме за мултимедийната функция. Това е контролен център за възпроизвеждане на цялото мултимедийно съдържание на хард диска и той функционираше перфектно през цялото време на нашите тестове. Подобно на инструмента data manager, той представя ясен преглед на цялата информация.

Накрая, Nanoxx приемникът поддържа не само своите собствени видео-





Ръчно сканиране



Възможна е всяка настройка на конвертора!



Редактиране на каналния списък!

записи, но също така и AVI (XVID), JPEG снимки и MP3 музика. За възпроизвеждането са възможни различни скорости.

Приемникът може да "помни" в кой момент е спряло възпроизвеждането, така че да започне отново от това място при следващото му стартиране. За използване на PVR функциите, всичко от което се нуждаете е външно USB или e-SATA дисково устройство, форматирано в Microsoft FAT32.

Повечето хард дискове се предлагат фабрично форматирано във FAT32, но ако това не е извършено, производителят предлага на своя уеб сайт безплатен софтуерен инструмент за форматиране.

## Мрежа

Бавно, но сигурно, все повече и повече производители започват да включват в своите приемници Ethernet връзка; Nanoxx също не прави изключение в това отношение.

Благодарение на способността да се осъществява връзка с локална мрежа или Интернет, възможностите са безкрайни; потребителите, притежаващи приемници без LAN връзка трудно могат да си представят колко много губят. Тази връзка се настройва много бързо и лесно; 9800HD приемникът използва DHCP и може авто-

матично да открива всички необходими параметри директно от рутера или DSL модема.

За по-опитните потребители тук също се предлага и ръчна конфигурация. След като приемникът вече се свърже с домашната мрежа, става възможен достъпа до хард диска на 9800HD чрез компютър през FTP. Това много улеснява по-нататъшния процес на обработка на записите на вашия компютър.

Самият приемник също получава определени ползи от връзката с Интернет: свързването с FTP сървър на Nanoxx може да се осъществи директно от приемника. Тук ще намерите последния софтуер, както и каналните списъци за Германия, Австрия и Швейцария. И най-важното: Nanoxx може да разширява тази опция, като предлага допълнителни канални списъци и други полезни функции, които потребителя може да зареди в приемника само с едно натискане на бутон.

Актуализациите на софтуера никога не са били по-лесни! Желаните данни на изображения могат да се маркират и изтеглят от Интернет директно в менюто на приемника чрез бутон OK. Въпреки че времето за използване USB флеш памет или нулеви модемни кабели за свързване с компютър е



вече в миналото, 9800HD все още предлага тези методи.

## Излъчване В ПОТОК

Една изключително интересна функция, типична за Nanoxx, е възможността да се изпращат записи на поток между две различни устройства в една и съща мрежа. Кой не се е сблъсквал с такава ситуация: почивате си удобно в леглото и искате да догледате филма, който сте записали преди няколко дни във вашата дневна. При повечето приемници това означава, че трябва да станете и да отидете в стаята на записа, за да приключите гледането му. Но с приемника на Nanoxx това не е така! Той може да се свърже с приемника, намиращ се в стаята на записа, да получи достъп до данните директно от него и след това да възпроизведе видеозаписа в приемника, който е другата стая. Една великолепна функция!

## Допълнителни функции

Nanoxx 9800HD се предлага с разнообразни и практически функции, на които също искаме да се спрем тук: има PIP функция (кар-

тина-в-картина), която ви дава възможност да гледате други канали по време на досадните и дълги комерсиални реклами, а също така улеснява превключването между тези канали.

Функцията "Мозайка" показва текущите програми от 4 или 6 канала в намален формат, с което може да проследите програмите, които се излъчват на любимите ви канали.

А за да гарантира, че никога няма да ви бъде досадно, производителят е включил две видео игри, които ще помогнат за по-приятно прекарване на рекламното време.

Функцията "Мащабиране" увеличава маркираната част на видео изображението; телетекст страниците също могат да бъдат показвани.

## PC софтуер

Потребителят може да изтегли различни полезни програми от уеб сайта на производителя [www.nanoxx.info](http://www.nanoxx.info), включващи редактор на канални списъци и медия плейър, който може да подава записи директно от хард диска на приемника към компютър.

## Мнение на експерта

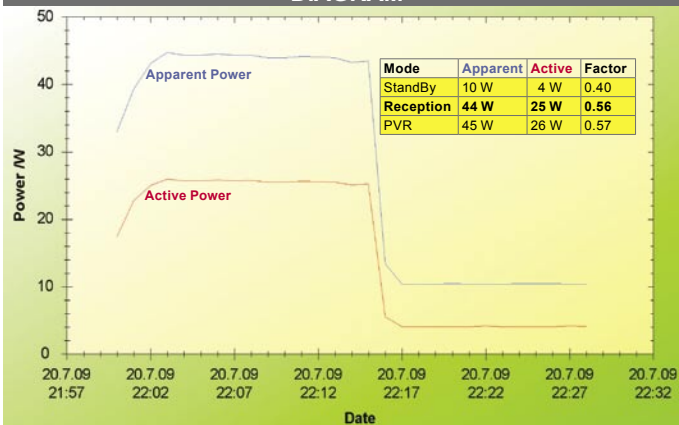


Thomas Haring  
TELE-satellite  
Test Center  
Austria

Със своите разнообразни функции, опростена операциона концепция и разнообразни интересни опции, приемникът Nanoxx 9800HD достига до нови висоти. Той е много лесен за използване и функционираше перфектно по време на нашите тестове. Лесно може да се види, че компанията Nanoxx са обърнали внимание на всеки детайл по време на проектната фаза. Blind сканирането, мрежата, излъчването в поток и други функции, като Lip-Sync и нежния преход при превключването от един канал към друг по време на сърфиране, правят 9800HD един изключително добре оборудван, универсален HD приемник.

Няма

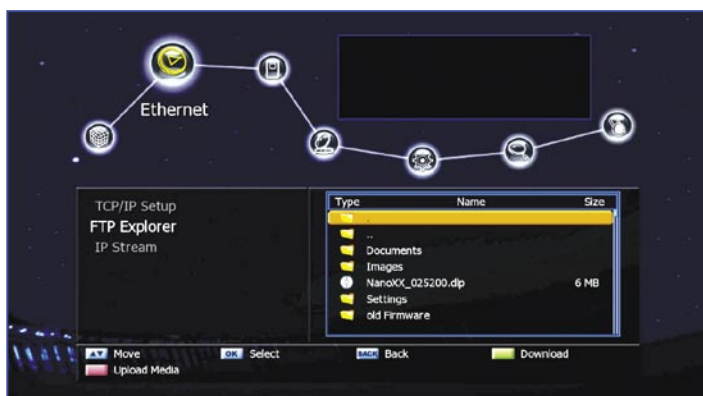
## ENERGY DIAGRAM



Първите 15 минути: първата минута показва включването на приемника, следвано от 14 минути нормална работа с превключване на канали, записване, възпроизвеждане и т.н. Следващите 15 минути: режим на готовност.

## TECHNICAL DATA

Manufacturer	Nanoxx Germany
Email	<a href="mailto:info@nanoxx.info">info@nanoxx.info</a>
Internet	<a href="http://www.nanoxx.info">www.nanoxx.info</a>
Model	9800HD
Function	Digital HDTV DVB-S2 receiver with various Multimedia Features
Channel Memory	10.000
Symbolrate	2-45 Ms/sec.
SCPC Compatible	yes (> 2000 Ms/s)
DiSEqC	1.0 / 1.1 / 1.2 / 1.3
USALS	yes
Unicable	yes
HDMI Output	yes
Scart Connector	2
Audio/Video Outputs	6x RCA
Component Video Output	yes
S-Video Output	yes
UHF Modulator	no
0/12 Volt Connector	no
Digital Audio Output	yes
EPG	yes
C/Ku-Band compatible	yes
PVR-Function	yes
USB 2.0 Connector	yes
Ethernet	yes
E-SATA	yes
Dimensions	300x63x220mm
Weight	2.2kg



Изтегляне от Интернет на нов фирмен софтуер и настройки!



Подреждане на каналния списък по доставчик!